

## Nombre del Producto: Anticuerpo policlonal de conejo GRIN2D

### Nº de Catálogo: APRab11767

Solo para uso en investigación.

## Resumen

<b>Descripción</b>	Anticuerpo policlonal de conejo
<b>Huésped</b>	Conejo
<b>Aplicación</b>	WB,ELISA
<b>Reactividad</b>	Humano, Ratón, Rata
<b>Conjugación</b>	No conjugado
<b>Modificación</b>	Sin modificar
<b>Isotipo</b>	IgG
<b>Clonalidad</b>	Policlonal
<b>Formato</b>	Líquido
<b>Concentración</b>	1 mg/ml
<b>Almacenamiento</b>	Hacer alícuotas y almacenar a -20°C (válido por 12 meses). Evitar ciclos de congelación/descongelación.
<b>Envío</b>	Bolsas de hielo
<b>Tampon</b>	Líquido en PBS que contiene 50% de glicerol, 0,5% de proteína protectora y 0,02% de conservante de nuevo tipo N.
<b>Purificación</b>	Purificación por afinidad

## Aplicación

<b>Relación de Dilución</b>	WB 1:500-1:2000,ELISA 1:10000-1:20000
<b>Peso Molecular</b>	145kDa

## Información del Antígeno

<b>Nombre del Gen</b>	GRIN2D GluN2D NMDAR2D
<b>Nombres Alternativos</b>	Glutamate [NMDA] receptor subunit epsilon-4 (EB11) (N-methyl D-aspartate receptor subtype 2D) (NMDAR2D) (NR2D)
<b>ID del Gen</b>	2906.0
<b>ID SwissProt</b>	O15399
<b>Inmunógeno</b>	Péptido sintetizado derivado del policlonal GRIN2D humano

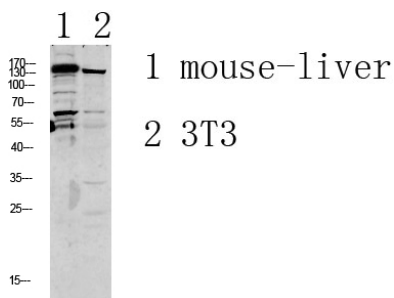
## Antecedentes

Los receptores de N-metil-D-aspartato (NMDA) son una clase de receptores ionotrópicos de glutamato. Se ha demostrado que el canal NMDA participa en la potenciación a largo plazo, un aumento dependiente de la actividad en la eficiencia de la transmisión sináptica que se cree que subyace a ciertos tipos de memoria y aprendizaje. Los canales del receptor NMDA son heterómeros compuestos por la subunidad clave del receptor NMDAR1 (GRIN1) y una o más de las cuatro subunidades de NMDAR2: NMDAR2A (GRIN2A), NMDAR2B (GRIN2B), NMDAR2C (GRIN2C) y NMDAR2D (GRIN2D). [Proporcionado por RefSeq, marzo de 2010], función: subtipo de receptor NMDA de canales iónicos regulados por glutamato con alta permeabilidad al calcio y sensibilidad al magnesio dependiente del voltaje. Mediada por glicina. Similitud: Pertenece a la familia de canales iónicos regulados por glutamato (TC 1.A.10). Subunidad: Interactúa con los dominios PDZ de INADL y DLG4 (por similitud). Forma un canal heteromérico con una subunidad zeta (GRIN1), una subunidad épsilon (GRIN2A, GRIN2B, GRIN2C o GRIN2D) y una tercera subunidad (GRIN3A o GRIN3B).

## Área de Investigación

Calcio;Interacción ligando-receptor neuroactivo;Potenciación a largo plazo;Enfermedad de Alzheimer;Esclerosis lateral amiotrófica (ELA);

## Datos de Imagen



Análisis de transferencia Western de varios lisados, el anticuerpo se diluyó a 1000. El anticuerpo secundario se diluyó a 1:20000.