

Nombre del Producto: Anticuerpo policlonal de conejo GRIN2**Nº de Catálogo: APRab11766**

Solo para uso en investigación.

Resumen

Descripción	Anticuerpo policlonal de conejo
Huésped	Conejo
Aplicación	WB,IHC,ICC/IF,ELISA
Reactividad	Humano, Rata, Ratón
Conjugación	No conjugado
Modificación	Sin modificar
Isotipo	IgG
Clonalidad	Policlonal
Formato	Líquido
Concentración	1 mg/ml
Almacenamiento	Hacer alícuotas y almacenar a -20°C (válido por 12 meses). Evitar ciclos de congelación/descongelación.
Envío	Bolsas de hielo
Tampon	Líquido en PBS que contiene 50% de glicerol, 0,5% de proteína protectora y 0,02% de conservante de nuevo tipo N.
Purificación	Purificación por afinidad

Aplicación

Relación de Dilución	WB 1:500-1:2000,IHC 1:100-1:300,ICC/IF 1:50-1:200,ELISA 1:20000-1:40000
Peso Molecular	47kDa

Información del Antígeno

Nombre del Gen	GPRIN2
Nombres Alternativos	GPRIN2; KIAA0514; G protein-regulated inducer of neurite outgrowth 2; GRIN2
ID del Gen	9721.0
ID SwissProt	O60269
Inmunógeno	El antisuero se produjo contra el péptido sintetizado derivado de GPRIN2 humano. Rango de AA: 11-60.

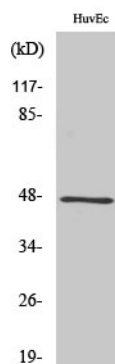
Antecedentes

Función: Puede estar involucrado en el crecimiento de las neuritas. Subunidad: Interactúa con formas activadas de GNAO1 y GNAZ. Especificidad tisular: Se expresa específicamente en el cerebelo. Función: Puede estar involucrado en el crecimiento de las neuritas. Subunidad: Interactúa con formas activadas de GNAO1 y GNAZ. Especificidad tisular: Se expresa específicamente en el cerebelo.

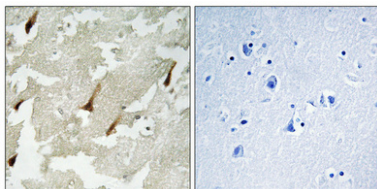
Área de Investigación

-

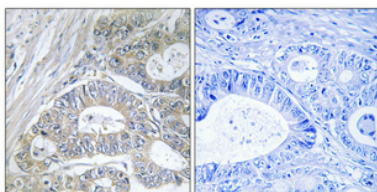
Datos de Imagen



Análisis Western Blot de varias células utilizando el anticuerpo policlonal GRIN2



Análisis inmunohistoquímico de cerebro humano incluido en parafina. El anticuerpo se diluyó a 1:100 (4°C, durante la noche). Se utilizó Tris-EDTA a alta presión y temperatura, pH 8,0, para la recuperación del antígeno. El control negativo (derecha) obtenido del anticuerpo fue preabsorbido por el péptido inmunógeno.



Análisis inmunohistoquímico de cáncer de colon humano incluido en parafina. El anticuerpo se diluyó a 1:100 (4°C, durante la noche). Se utilizó Tris-EDTA a alta presión y temperatura, pH 8,0, para la recuperación del antígeno. El control negativo (derecha) obtenido del anticuerpo fue preabsorbido por el péptido inmunógeno.