

Nombre del Producto: Anticuerpo policlonal de conejo Gremlin-2**Nº de Catálogo: APRab11757**

Solo para uso en investigación.

Resumen

Descripción	Anticuerpo policlonal de conejo
Huésped	Conejo
Aplicación	WB,IHC,ICC/IF,ELISA
Reactividad	Humano, Ratón
Conjugación	No conjugado
Modificación	Sin modificar
Isotipo	IgG
Clonalidad	Policlonal
Formato	Líquido
Concentración	1 mg/ml
Almacenamiento	Hacer alícuotas y almacenar a -20°C (válido por 12 meses). Evitar ciclos de congelación/descongelación.
Envío	Bolsas de hielo
Tampon	Líquido en PBS que contiene 50% de glicerol, 0,5% de proteína protectora y 0,02% de conservante de nuevo tipo N.
Purificación	Purificación por afinidad

Aplicación

Relación de Dilución	WB 1:500-1:2000,IHC 1:50-1:200,ICC/IF 1:50-1:200,ELISA 1:10000-1:20000
Peso Molecular	19kDa

Información del Antígeno

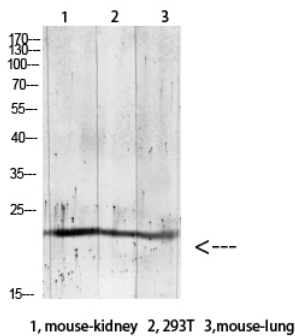
Nombre del Gen	GREM2
Nombres Alternativos	Gremlin-2 (Cysteine knot superfamily 1, BMP antagonist 2;DAN domain family member 3;Protein related to DAN and cerberus)
ID del Gen	64388.0
ID SwissProt	Q9H772
Inmunógeno	El antisuero se elaboró contra el péptido sintetizado derivado de la región interna del gen GREM2 humano. Rango de AA: 71-120.

Antecedentes

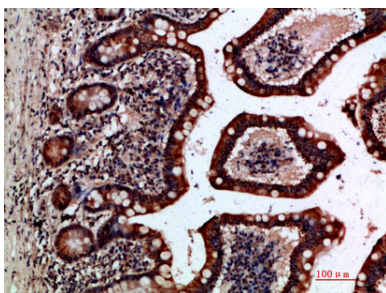
Este gen codifica un miembro de la familia de antagonistas de la proteína morfogénica ósea (BMP). Al igual que las BMP, los antagonistas de BMP contienen nudos de cistina y suelen formar homodímeros y heterodímeros. La subfamilia CAN (cerberus y dan) de antagonistas de BMP, a la que pertenece este gen, se caracteriza por un nudo de cistina C-terminal con un anillo de ocho miembros. El efecto antagónico de la proteína glucosilada secretada, codificada por este gen, probablemente se deba a su unión directa a las proteínas BMP. Como antagonista de BMP, este gen podría desempeñar un papel en la regulación de la organogénesis, la formación de patrones corporales y la diferenciación tisular. [Proporcionado por RefSeq, julio de 2008], función: Citocina que inhibe la actividad de BMP2 y BMP4 de forma dosis-dependiente. Supresión inducida por BMP4 antagonizada de la producción de progesterona en células de la granulosa.,similitud:Pertenece a la familia DAN.,similitud:Contiene 1 dominio CTCK (similar a un nudo de cistina C-terminal),subunidad:Interactúa con BMP2 y BMP4.

Área de Investigación

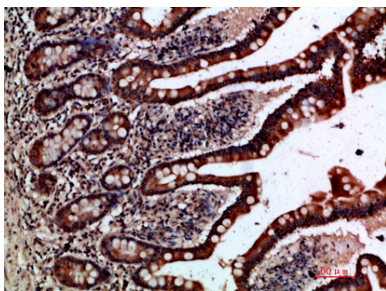
Datos de Imagen



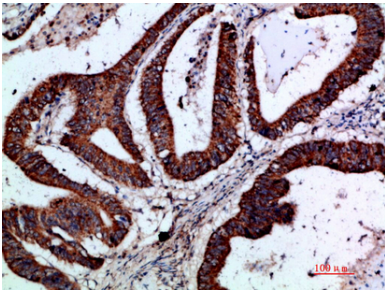
Análisis de transferencia Western del lisado de cerebro de rata, el anticuerpo se diluyó a 1000. El anticuerpo secundario se diluyó a 1:20000.



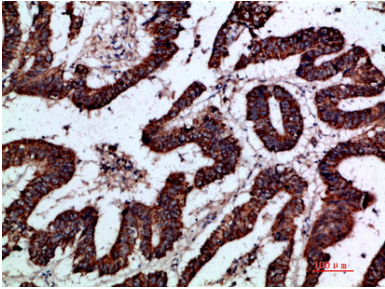
Análisis inmunohistoquímico del anticuerpo de intestino delgado humano incluido en parafina, diluido a 1:200



Análisis inmunohistoquímico del anticuerpo de intestino delgado humano incluido en parafina, diluido a 1:200



Análisis inmunohistoquímico del anticuerpo contra el cáncer de colon humano incluido en parafina, diluido a 1:200



Análisis inmunohistoquímico del anticuerpo contra el cáncer de colon humano incluido en parafina, diluido a 1:200