

Nombre del Producto: Anticuerpo policlonal de conejo GRB14**Nº de Catálogo: APRab11749**

Solo para uso en investigación.

Resumen

Descripción	Anticuerpo policlonal de conejo
Huésped	Conejo
Aplicación	WB,IHC,ICC/IF,ELISA
Reactividad	Humano, Ratón, Rata
Conjugación	No conjugado
Modificación	Sin modificar
Isotipo	IgG
Clonalidad	Policlonal
Formato	Líquido
Concentración	1 mg/ml
Almacenamiento	Hacer alícuotas y almacenar a -20°C (válido por 12 meses). Evitar ciclos de congelación/descongelación.
Envío	Bolsas de hielo
Tampon	Líquido en PBS que contiene 50% de glicerol, 0,5% de proteína protectora y 0,02% de conservante de nuevo tipo N.
Purificación	Purificación por afinidad

Aplicación

Relación de Dilución	WB 1:500-1:2000,IHC 1:100-1:300,ICC/IF 1:50-1:200,ELISA 1:20000-1:40000
Peso Molecular	61kDa

Información del Antígeno

Nombre del Gen	GRB14
Nombres Alternativos	GRB14; Growth factor receptor-bound protein 14; GRB14 adapter protein
ID del Gen	2888.0
ID SwissProt	Q14449
Inmunógeno	El antisuero se produjo contra el péptido sintetizado derivado del GRB14 humano. Rango de AA: 81-130.

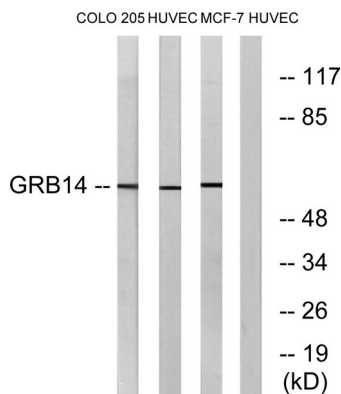
Antecedentes

El producto de este gen pertenece a una pequeña familia de proteínas adaptadoras que interactúan con diversas tirosina quinasas receptoras y moléculas de señalización. Este gen codifica una proteína de unión al receptor del factor de crecimiento que interactúa con los receptores de insulina y los receptores del factor de crecimiento similar a la insulina. Es probable que esta proteína tenga un efecto inhibitor sobre la señalización de la tirosina quinasa receptora y, en particular, sobre la señalización del receptor de insulina. Este gen podría participar en las vías de señalización que regulan el crecimiento y el metabolismo. El empalme alternativo produce múltiples variantes de transcripción. [Proporcionado por RefSeq, diciembre de 2014] Función: Interactúa con el dominio citoplasmático del receptor de insulina autofosforilado, que posteriormente se inhibe. La interacción está mediada por el dominio SH2.,PTM:Fosforilado en residuos de serina.,similitud:Pertenece a la familia GRB7/10/14.,similitud:Contiene 1 dominio PH.,similitud:Contiene 1 dominio de asociación a Ras.,similitud:Contiene 1 dominio SH2.,subunidad:Se une a la región de repetición de anquirina de TNKS2 a través de su extremo N.,especificidad tisular:Se expresa en altos niveles en el hígado, riñón, páncreas, testículos, ovario, corazón y músculo esquelético.

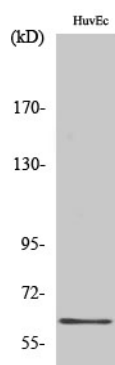
Área de Investigación

Vía de las células madre

Datos de Imagen



Análisis de inmunotransferencia de lisados de células HUVEC, COLO y MCF-7, utilizando el anticuerpo GRB14. El carril derecho está bloqueado con el péptido sintetizado.



Análisis Western Blot de varias células utilizando el anticuerpo policlonal GRB14