

Nombre del Producto: Anticuerpo policlonal de conejo Grap**Nº de Catálogo: APRab11745**

Solo para uso en investigación.

Resumen

Descripción	Anticuerpo policlonal de conejo
Huésped	Conejo
Aplicación	WB,IHC,ICC/IF,ELISA
Reactividad	Humano, Ratón, Rata
Conjugación	No conjugado
Modificación	Sin modificar
Isotipo	IgG
Clonalidad	Policlonal
Formato	Líquido
Concentración	1 mg/ml
Almacenamiento	Hacer alícuotas y almacenar a -20°C (válido por 12 meses). Evitar ciclos de congelación/descongelación.
Envío	Bolsas de hielo
Tampon	Líquido en PBS que contiene 50% de glicerol, 0,5% de proteína protectora y 0,02% de conservante de nuevo tipo N.
Purificación	Purificación por afinidad

Aplicación

Relación de Dilución	WB 1:500-1:2000,IHC 1:100-1:300,ICC/IF 1:50-1:200,ELISA 1:10000-1:20000
Peso Molecular	28kDa

Información del Antígeno

Nombre del Gen	GRAP
Nombres Alternativos	GRAP; GRB2-related adapter protein
ID del Gen	10750.0
ID SwissProt	Q13588
Inmunógeno	El antisuero se produjo contra el péptido sintetizado derivado de GRAP humano. Rango de AA: 1-50.

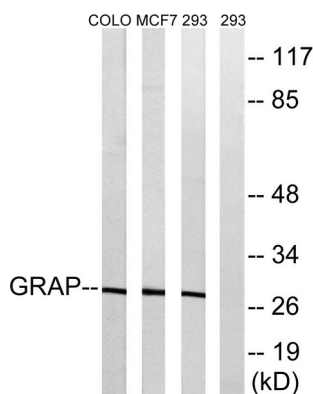
Antecedentes

Este gen codifica un miembro de la familia GRB2/Sem5/Drk y funciona como una proteína de señalización citoplasmática que contiene un dominio SH2 flanqueado por dos dominios SH3. El dominio SH2 interactúa con receptores activados por ligando para el factor de células madre y la eritropoyetina, y facilita la formación de un complejo estable con la oncoproteína BCR-ABL. Esta proteína también se asocia con el factor de intercambio de nucleótidos de guanina Ras SOS1 (hijo del homólogo 1 de sevenless) a través de su dominio SH3 N-terminal. En general, acopla las señales de las tirosina quinasas receptoras y citoplasmáticas a la vía de señalización de Ras. [Proporcionado por RefSeq, jul. de 2012], función: acopla las señales de las tirosina quinasas receptoras y citoplasmáticas a la vía de señalización de Ras., similitud: pertenece a la familia GRB2/sem-5/DRK., similitud: contiene un dominio SH2., similitud: contiene dos dominios SH3., subunidad: se asocia a través de su dominio SH2 con los receptores activados por ligando para el factor de células madre (KIT) y la eritropoyetina (EPOR). También forma un complejo estable con la oncoproteína Bcr-Abl. GRAP se asocia con el factor de intercambio de nucleótidos de guanina de Ras, SOS1, principalmente a través de su dominio SH3 N-terminal. Interactúa con LAT fosforilado tras la activación del TCR. Interactúa con SHB.

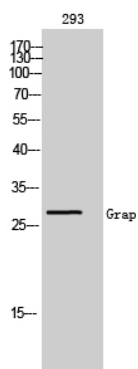
Área de Investigación

-

Datos de Imagen



Análisis de inmunotransferencia de lisados de células 293 MCF-7, COLO, con anticuerpo GRAP. El carril derecho está bloqueado con el péptido sintetizado.



Análisis Western Blot de 293 células utilizando el anticuerpo policlonal Grap