

Nombre del Producto: Anticuerpo policlonal de conejo granzima M**Nº de Catálogo: APRab11744**

Solo para uso en investigación.

Resumen

Descripción	Anticuerpo policlonal de conejo
Huésped	Conejo
Aplicación	IHC,ICC/IF,ELISA
Reactividad	Humano, Rata, Ratón
Conjugación	No conjugado
Modificación	Sin modificar
Isotipo	IgG
Clonalidad	Policlonal
Formato	Líquido
Concentración	1 mg/ml
Almacenamiento	Hacer alícuotas y almacenar a -20°C (válido por 12 meses). Evitar ciclos de congelación/descongelación.
Envío	Bolsas de hielo
Tampon	Líquido en PBS que contiene 50% de glicerol, 0,5% de proteína protectora y 0,02% de conservante de nuevo tipo N.
Purificación	Purificación por afinidad

Aplicación

Relación de Dilución	IHC 1:50-1:200,ICC/IF 1:50-1:200,ELISA 1:10000-1:20000
Peso Molecular	-

Información del Antígeno

Nombre del Gen	GZMM MET1
Nombres Alternativos	Granzyme M (EC 3.4.21.-;Met-1 serine protease;Hu-Met-1;Met-ase;Natural killer cell granular protease)
ID del Gen	3004.0
ID SwissProt	P51124
Inmunógeno	Péptido sintético de proteína humana en rango AA: 207-256

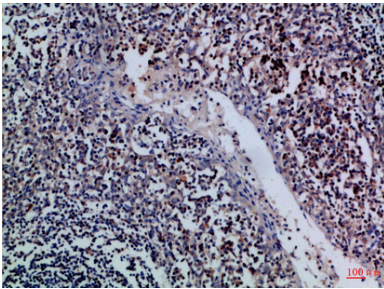
Antecedentes

Las células asesinas naturales (NK) humanas y los linfocitos activados expresan y almacenan un subconjunto específico de serina proteasas neutras, junto con proteoglicanos y otras moléculas efectoras inmunitarias, en grandes gránulos citoplasmáticos. Estas serina proteasas se denominan colectivamente granzimas e incluyen cuatro productos génicos distintos: granzima A, granzima B, granzima H y la proteína codificada por este gen, granzima M. Se han encontrado dos variantes de transcripción que codifican diferentes isoformas para este gen. [Proporcionado por RefSeq, abril de 2012] Función: Escinde sustratos peptídicos después de metionina, leucina y norleucina. Similitud: Pertenece a la familia de las peptidasas S1. Subfamilia de las granzimas. Similitud: Contiene un dominio de peptidasa S1. Ubicación subcelular: Gránulos de linfocitos granulares grandes.

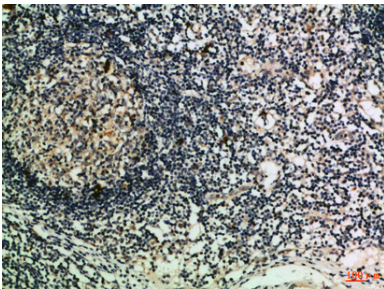
Área de Investigación

-

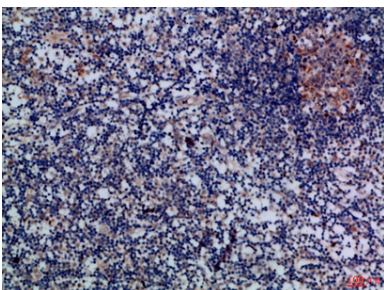
Datos de Imagen



Análisis inmunohistoquímico de amígdalas humanas incluidas en parafina, el anticuerpo se diluyó a 1:100



Análisis inmunohistoquímico de linfa humana incluida en parafina, el anticuerpo se diluyó a 1:100



Análisis inmunohistoquímico de linfa humana incluida en parafina, el anticuerpo se diluyó a 1:100