

**Nombre del Producto: Anticuerpo policlonal de conejo granzima H****Nº de Catálogo: APRab11742**

Solo para uso en investigación.

**Resumen**

<b>Descripción</b>	Anticuerpo policlonal de conejo
<b>Huésped</b>	Conejo
<b>Aplicación</b>	WB,IHC,ICC/IF,ELISA
<b>Reactividad</b>	Humano, Rata, Ratón
<b>Conjugación</b>	No conjugado
<b>Modificación</b>	Sin modificar
<b>Isotipo</b>	IgG
<b>Clonalidad</b>	Policlonal
<b>Formato</b>	Líquido
<b>Concentración</b>	1 mg/ml
<b>Almacenamiento</b>	Hacer alícuotas y almacenar a -20°C (válido por 12 meses). Evitar ciclos de congelación/descongelación.
<b>Envío</b>	Bolsas de hielo
<b>Tampon</b>	Líquido en PBS que contiene 50% de glicerol, 0,5% de proteína protectora y 0,02% de conservante de nuevo tipo N.
<b>Purificación</b>	Purificación por afinidad

**Aplicación**

<b>Relación de Dilución</b>	WB 1:500-1:2000,IHC 1:100-1:300,ICC/IF 1:200-1:1000,ELISA 1:20000-1:40000
<b>Peso Molecular</b>	23kDa

**Información del Antígeno**

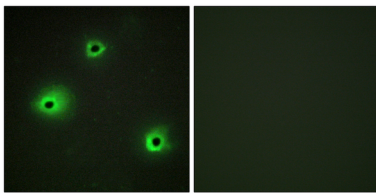
<b>Nombre del Gen</b>	GZMH
<b>Nombres Alternativos</b>	GZMH; CGL2; CTSG2; Granzyme H; CCP-X; Cathepsin G-like 2; CTSG2; Cytotoxic T-lymphocyte proteinase; Cytotoxic serine protease C; CSP-C
<b>ID del Gen</b>	2999.0
<b>ID SwissProt</b>	P20718
<b>Inmunógeno</b>	El antisuero se elaboró contra el péptido sintetizado derivado del GRAH humano. Rango de AA: 51-100.

## Antecedentes

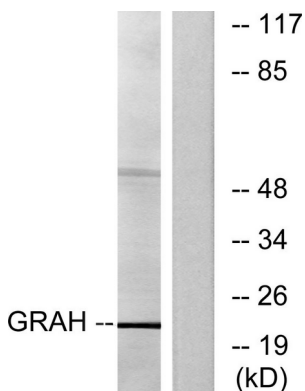
Este gen codifica un miembro de la familia de serina proteasas de la peptidasa S1. El empalme alternativo da lugar a múltiples variantes de transcripción, al menos una de las cuales codifica una preproteína que se procesa proteolíticamente para generar una proteasa similar a la quimotripsina. Se ha informado que esta proteína se expresa constitutivamente en las células NK (asesinas naturales) del sistema inmunitario y podría desempeñar un papel en la rama citotóxica de la respuesta inmunitaria innata, induciendo la muerte de las células diana y escindiendo directamente los sustratos en las células infectadas por patógenos. Este gen está presente en un grupo génico con otro miembro de la subfamilia de las granzimas en el cromosoma 14. [Proporcionado por RefSeq, noviembre de 2015] Función: Esta enzima es probablemente necesaria para la lisis de las células diana en las respuestas inmunitarias mediadas por células. Similitud: Pertenece a la familia de las peptidasas S1. Subfamilia de granzimas.,similitud:Contiene 1 dominio de peptidasa S1.,ubicación subcelular:Gránulos citoplasmáticos de linfocitos T citolíticos.

## Área de Investigación

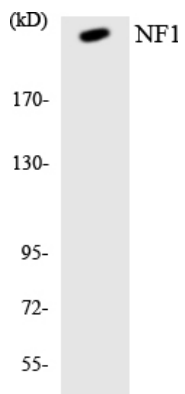
### Datos de Imagen



Análisis de inmunofluorescencia de células A549 con anticuerpo GRAH. La imagen de la derecha muestra el péptido sintetizado.



Análisis de inmunotransferencia de lisados de células K562 con el anticuerpo GRAH. El carril derecho está bloqueado con el péptido sintetizado.



Análisis de transferencia Western de los lisados de células HepG2 utilizando el anticuerpo NF1.