

Nombre del Producto: Anticuerpo policlonal de conejo anti-granupilina**Nº de Catálogo: APRab11738**

Solo para uso en investigación.

Resumen

Descripción	Anticuerpo policlonal de conejo
Huésped	Conejo
Aplicación	WB,ELISA
Reactividad	Humano, Ratón, Rata
Conjugación	No conjugado
Modificación	Sin modificar
Isotipo	IgG
Clonalidad	Policlonal
Formato	Líquido
Concentración	1 mg/ml
Almacenamiento	Hacer alícuotas y almacenar a -20°C (válido por 12 meses). Evitar ciclos de congelación/descongelación.
Envío	Bolsas de hielo
Tampon	Líquido en PBS que contiene 50% de glicerol, 0,5% de proteína protectora y 0,02% de conservante de nuevo tipo N.
Purificación	Purificación por afinidad

Aplicación

Relación de Dilución	WB 1:500-1:2000,ELISA 1:20000-1:40000
Peso Molecular	76kDa

Información del Antígeno

Nombre del Gen	SYTL4
Nombres Alternativos	SYTL4; Synaptotagmin-like protein 4; Exophilin-2; Granuphilin
ID del Gen	94121.0
ID SwissProt	Q96C24
Inmunógeno	El antisuero se produjo contra el péptido sintetizado derivado del SYTL4 humano. Rango de AA: 381-430.

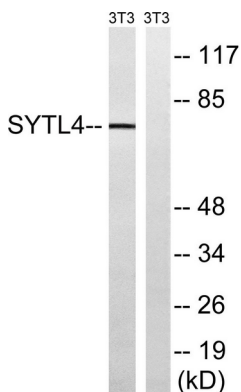
Antecedentes

Este gen codifica un miembro de la familia de proteínas similares a la sinaptotagmina. Los miembros de esta familia se caracterizan por un dominio de unión Rab27 N-terminal y dominios C2 en tándem C-terminal. La proteína codificada se une a pequeñas GTPasas Rab específicas y participa en el tráfico intracelular de membrana. Esta proteína se une a Rab27 y podría estar involucrada en la inhibición de la exocitosis de vesículas de núcleo denso. El empalme alternativo da lugar a múltiples variantes de transcripción que codifican la misma proteína. [proporcionado por RefSeq, marzo de 2010], función: Modula la exocitosis de gránulos de núcleo denso y la secreción de hormonas en el páncreas y la hipófisis. Interactúa con vesículas que contienen fosfolípidos con carga negativa de forma independiente del Ca(2+). Similitud: Contiene un dedo de zinc tipo FYVE. Similitud: Contiene un dominio RabBD (de unión a Rab). Similitud: Contiene dos dominios C2. Ubicación subcelular: Se detecta cerca de la membrana plasmática y en los gránulos secretores. En el páncreas, interactúa con vesículas que contienen insulina. Subunidad: Forma parte de un complejo ternario que contiene STX1A y RAB27A. Puede unirse a mutantes dominantes negativos y dominantes activos de RAB27A. Se une a STXBP1, RAB3A, RAB8A y RAB27B.

Área de Investigación

-

Datos de Imagen



Análisis de inmunotransferencia de lisados de células NIH/3T3, utilizando el anticuerpo SYTL4. El carril derecho está bloqueado con el péptido sintetizado.