

**Nombre del Producto: Anticuerpo policlonal de conejo GPSN2****Nº de Catálogo: APRab11720**

Solo para uso en investigación.

**Resumen**

<b>Descripción</b>	Anticuerpo policlonal de conejo
<b>Huésped</b>	Conejo
<b>Aplicación</b>	WB,IHC,ICC/IF,ELISA
<b>Reactividad</b>	Humano, Ratón, Rata
<b>Conjugación</b>	No conjugado
<b>Modificación</b>	Sin modificar
<b>Isotipo</b>	IgG
<b>Clonalidad</b>	Policlonal
<b>Formato</b>	Líquido
<b>Concentración</b>	1 mg/ml
<b>Almacenamiento</b>	Hacer alícuotas y almacenar a -20°C (válido por 12 meses). Evitar ciclos de congelación/descongelación.
<b>Envío</b>	Bolsas de hielo
<b>Tampon</b>	Líquido en PBS que contiene 50% de glicerol, 0,5% de proteína protectora y 0,02% de conservante de nuevo tipo N.
<b>Purificación</b>	Purificación por afinidad

**Aplicación**

<b>Relación de Dilución</b>	WB 1:500-1:2000,IHC 1:100-1:300,ICC/IF 1:50-1:200,ELISA 1:20000-1:40000
<b>Peso Molecular</b>	-

**Información del Antígeno**

<b>Nombre del Gen</b>	TECR
<b>Nombres Alternativos</b>	TECR; GPSN2; SC2; Trans-2; 3-enoyl-CoA reductase; TER; Synaptic glycoprotein SC2
<b>ID del Gen</b>	9524.0
<b>ID SwissProt</b>	Q9NZ01
<b>Inmunógeno</b>	El antisuero se produjo contra el péptido sintetizado derivado del GPSN2 humano. Rango de AA: 259-308.

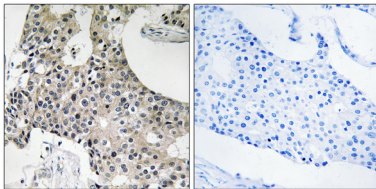
**Antecedentes**

Este gen codifica una proteína de membrana multipaso que reside en el retículo endoplasmático y pertenece a la familia de las esteroides 5-alfa reductasas. La elongación de ácidos grasos microsomaes de cadena larga y muy larga consta de cuatro reacciones secuenciales. Esta proteína cataliza el paso final, reduciendo la trans-2,3-enoil-CoA a acil-CoA saturada. Se han encontrado variantes de transcripción con empalme alternativo para este gen. [Proporcionado por RefSeq, abril de 2011], proceso biosintético de esteroides, proceso metabólico de esteroides, proceso biosintético de lípidos, reducción de oxidación.

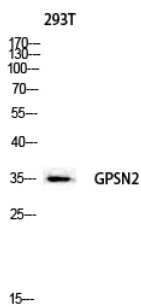
## Área de Investigación

Biosíntesis de ácidos grasos insaturados;

## Datos de Imagen



Análisis inmunohistoquímico de tejido de carcinoma mamario humano incluido en parafina, utilizando el anticuerpo GPSN2. La imagen de la derecha está bloqueada con el péptido sintetizado.



Análisis de Western blot de la lisis de 293T con el anticuerpo GPSN2. El anticuerpo se diluyó a 1:2000.