

**Nombre del Producto: Anticuerpo policlonal de conejo GPRC5B****Nº de Catálogo: APRab11713**

Solo para uso en investigación.

**Resumen**

<b>Descripción</b>	Anticuerpo policlonal de conejo
<b>Huésped</b>	Conejo
<b>Aplicación</b>	WB,ICC/IF,ELISA
<b>Reactividad</b>	Humano, Rata, Ratón
<b>Conjugación</b>	No conjugado
<b>Modificación</b>	Sin modificar
<b>Isotipo</b>	IgG
<b>Clonalidad</b>	Policlonal
<b>Formato</b>	Líquido
<b>Concentración</b>	1 mg/ml
<b>Almacenamiento</b>	Hacer alícuotas y almacenar a -20°C (válido por 12 meses). Evitar ciclos de congelación/descongelación.
<b>Envío</b>	Bolsas de hielo
<b>Tampon</b>	Líquido en PBS que contiene 50% de glicerol, 0,5% de proteína protectora y 0,02% de conservante de nuevo tipo N.
<b>Purificación</b>	Purificación por afinidad

**Aplicación**

<b>Relación de Dilución</b>	WB 1:500-1:2000,ICC/IF 1:200-1:1000,ELISA 1:5000-1:10000
<b>Peso Molecular</b>	48kDa

**Información del Antígeno**

<b>Nombre del Gen</b>	GPRC5B
<b>Nombres Alternativos</b>	GPRC5B; RAIG2; G-protein coupled receptor family C group 5 member B; A-69G12.1; Retinoic acid-induced gene 2 protein; RAIG-2
<b>ID del Gen</b>	51704.0
<b>ID SwissProt</b>	Q9NZH0
<b>Inmunógeno</b>	El antisuero se produjo contra el péptido sintetizado derivado del GPRC5B humano. Rango de AA: 61-110.

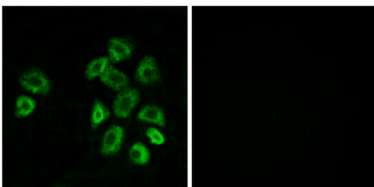
## Antecedentes

Este gen codifica un miembro de la familia de receptores acoplados a proteína G tipo 3. Los miembros de esta superfamilia se caracterizan por un motivo distintivo de siete dominios transmembrana. La proteína codificada puede modular la secreción de insulina, y el aumento de la expresión proteica se asocia con la diabetes tipo 2. El empalme alternativo produce múltiples variantes de transcripción. [Proporcionado por RefSeq, febrero de 2015], Precaución: Se desconoce si Met-1 o Met-9 es el iniciador. Función: Desconocida. Este receptor acoplado a proteína G inducible por ácido retinoico proporciona evidencia de una posible interacción entre las vías de señalización de retinoides y proteínas G. Inducción: Por ácido retinoico todo-trans (ATRA). Similitud: Pertenece a la familia de receptores acoplados a proteína G 3. Ubicación subcelular: Localizado en la membrana plasmática y vesículas perinucleares. Especificidad tisular: La expresión es alta en riñón, páncreas y testículos, media en cerebro, corazón, próstata, intestino delgado y bazo, baja en hígado, placenta, músculo esquelético, colon, ovario y timo, e indetectable en pulmón y leucocitos periféricos. Según PubMed:10945465: Altamente expresado en la mayoría de las áreas cerebrales examinadas, con los niveles más altos observados en cuerpo caloso, núcleo caudado, putamen, sustancia negra, tálamo, hipocampo y médula espinal, así como en ganglios de la raíz dorsal (DRG). En la periferia, los niveles de expresión son relativamente bajos, en comparación con el SNC, y la expresión más fuerte se detecta en el páncreas, los testículos, el útero y el estómago.

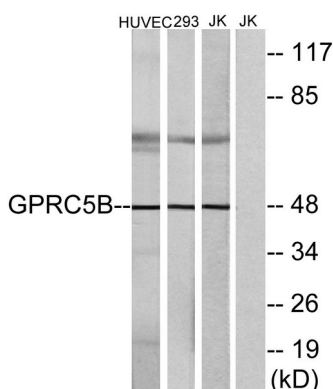
## Área de Investigación

Neurociencia

## Datos de Imagen



Análisis de inmunofluorescencia de células MCF7 con el anticuerpo GPRC5B. La imagen de la derecha muestra el péptido sintetizado.



Análisis de inmunotransferencia de lisados de células Jurkat, HUVEC y 293, utilizando el anticuerpo GPRC5B. El carril derecho está bloqueado con el péptido sintetizado.