

Nombre del Producto: Anticuerpo policlonal de conejo GPR91**Nº de Catálogo: APRab11708**

Solo para uso en investigación.

Resumen

Descripción	Anticuerpo policlonal de conejo
Huésped	Conejo
Aplicación	WB,ICC/IF,ELISA
Reactividad	Humano, Ratón, Rata, Otro
Conjugación	No conjugado
Modificación	Sin modificar
Isotipo	IgG
Clonalidad	Policlonal
Formato	Líquido
Concentración	1 mg/ml
Almacenamiento	Hacer alícuotas y almacenar a -20°C (válido por 12 meses). Evitar ciclos de congelación/descongelación.
Envío	Bolsas de hielo
Tampon	Líquido en PBS que contiene 50% de glicerol, 0,5% de proteína protectora y 0,02% de conservante de nuevo tipo N.
Purificación	Purificación por afinidad

Aplicación

Relación de Dilución	WB 1:500-1:2000,ICC/IF 1:200-1:1000,ELISA 1:5000-1:20000
Peso Molecular	38kDa

Información del Antígeno

Nombre del Gen	SUCNR1
Nombres Alternativos	SUCNR1; GPR91; Succinate receptor 1; G-protein coupled receptor 91; P2Y purinoceptor 1-like
ID del Gen	56670.0
ID SwissProt	Q9BXA5
Inmunógeno	El antisuero se produjo contra el péptido sintetizado derivado del SUCNR1 humano. Rango de AA: 100-149.

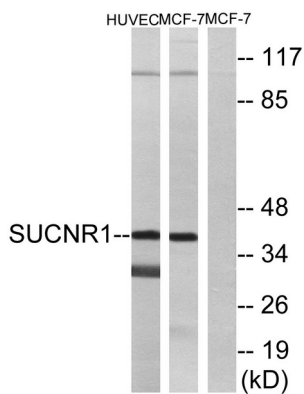
Antecedentes

Este gen codifica un receptor acoplado a proteína G para el succinato, una molécula intermediaria del ciclo del ácido cítrico. Participa en la promoción del desarrollo de células progenitoras hematopoyéticas y tiene un papel potencial en la hipertensión renovascular, la cual tiene correlaciones conocidas con la insuficiencia renal, la diabetes y la aterosclerosis. [Proporcionado por RefSeq, octubre de 2009], Función: Receptor de succinato. Similitud: Pertenece a la familia de receptores acoplados a proteína G 1. Especificidad tisular: Se expresa específicamente en el riñón.

Área de Investigación

Transducción de señales

Datos de Imagen



Análisis de inmunotransferencia de lisados de células HUVEC y MCF-7, utilizando el anticuerpo SUCNR1. El carril derecho está bloqueado con el péptido sintetizado.