

Nombre del Producto: Anticuerpo policlonal de conejo GPR82**Nº de Catálogo: APRab11701**

Solo para uso en investigación.

Resumen

Descripción	Anticuerpo policlonal de conejo
Huésped	Conejo
Aplicación	WB,ELISA
Reactividad	Humano, Ratón
Conjugación	No conjugado
Modificación	Sin modificar
Isotipo	IgG
Clonalidad	Policlonal
Formato	Líquido
Concentración	1 mg/ml
Almacenamiento	Hacer alícuotas y almacenar a -20°C (válido por 12 meses). Evitar ciclos de congelación/descongelación.
Envío	Bolsas de hielo
Tampon	Líquido en PBS que contiene 50% de glicerol, 0,5% de proteína protectora y 0,02% de conservante de nuevo tipo N.
Purificación	Purificación por afinidad

Aplicación

Relación de Dilución	WB 1:500-1:2000,ELISA 1:5000-1:20000
Peso Molecular	35kDa

Información del Antígeno

Nombre del Gen	GPR82
Nombres Alternativos	GPR82; Probable G-protein coupled receptor 82
ID del Gen	27197.0
ID SwissProt	Q96P67
Inmunógeno	El antisuero se produjo contra el péptido sintetizado derivado del GPR82 humano. Rango de AA: 121-170.

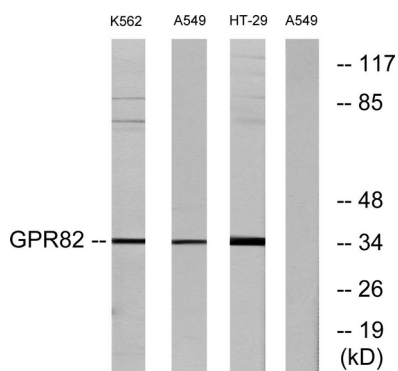
Antecedentes

La proteína codificada por este gen es un receptor huérfano acoplado a proteína G de función desconocida. Pertenece a una familia de proteínas que contienen siete dominios transmembrana y transducen señales extracelulares mediante proteínas G heterotriméricas. [Proporcionado por RefSeq, septiembre de 2011], Función: Receptor huérfano. Similitud: Pertenece a la familia de receptores acoplados a proteína G 1.

Área de Investigación

-

Datos de Imagen



Análisis de inmunotransferencia de lisados de células A549, K562 y HT-29, utilizando el anticuerpo GPR82. El carril derecho está bloqueado con el péptido sintetizado.



Análisis Western Blot de varias células utilizando el anticuerpo policlonal GPR82