

Nombre del Producto: Anticuerpo policlonal de conejo GPR68**Nº de Catálogo: APRab11698**

Solo para uso en investigación.

Resumen

Descripción	Anticuerpo policlonal de conejo
Huésped	Conejo
Aplicación	WB,ICC/IF,ELISA
Reactividad	Humano, Ratón
Conjugación	No conjugado
Modificación	Sin modificar
Isotipo	IgG
Clonalidad	Policlonal
Formato	Líquido
Concentración	1 mg/ml
Almacenamiento	Hacer alícuotas y almacenar a -20°C (válido por 12 meses). Evitar ciclos de congelación/descongelación.
Envío	Bolsas de hielo
Tampon	Líquido en PBS que contiene 50% de glicerol, 0,5% de proteína protectora y 0,02% de conservante de nuevo tipo N.
Purificación	Purificación por afinidad

Aplicación

Relación de Dilución	WB 1:500-1:2000,ICC/IF 1:200-1:1000,ELISA 1:5000-1:10000
Peso Molecular	41kDa

Información del Antígeno

Nombre del Gen	GPR68
Nombres Alternativos	GPR68; OGR1; Ovarian cancer G-protein coupled receptor 1; OGR-1; G-protein coupled receptor 68; GPR12A; Sphingosylphosphorylcholine receptor
ID del Gen	8111.0
ID SwissProt	Q15743
Inmunógeno	El antisuero se produjo contra el péptido sintetizado derivado del SPR1 humano. Rango de AA: 281-330.

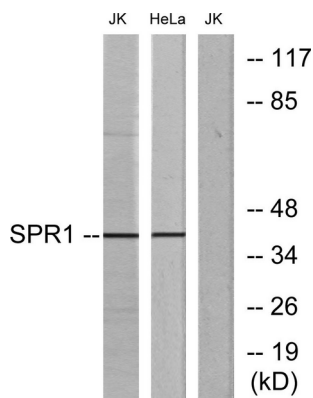
Antecedentes

similitud: Pertenece a la familia del receptor 1 acoplado a proteína G., similitud: Pertenece a la familia del receptor 1 acoplado a proteína G.

Área de Investigación

-

Datos de Imagen



Análisis de inmunotransferencia de lisados de células Jurkat y HeLa, utilizando el anticuerpo SPR1. El carril derecho está bloqueado con el péptido sintetizado.