

Nombre del Producto: Anticuerpo policlonal de conejo GPR56**Nº de Catálogo: APRab11692**

Solo para uso en investigación.

Resumen

Descripción	Anticuerpo policlonal de conejo
Huésped	Conejo
Aplicación	WB,ICC/IF,ELISA
Reactividad	Humano, Rata, Ratón
Conjugación	No conjugado
Modificación	Sin modificar
Isotipo	IgG
Clonalidad	Policlonal
Formato	Líquido
Concentración	1 mg/ml
Almacenamiento	Hacer alícuotas y almacenar a -20°C (válido por 12 meses). Evitar ciclos de congelación/descongelación.
Envío	Bolsas de hielo
Tampon	Líquido en PBS que contiene 50% de glicerol, 0,5% de proteína protectora y 0,02% de conservante de nuevo tipo N.
Purificación	Purificación por afinidad

Aplicación

Relación de Dilución	WB 1:500-1:2000,ICC/IF 1:200-1:1000,ELISA 1:10000-1:20000
Peso Molecular	78kDa

Información del Antígeno

Nombre del Gen	GPR56
Nombres Alternativos	GPR56; TM7LN4; TM7XN1; G-protein coupled receptor 56; Protein TM7XN1
ID del Gen	9289.0
ID SwissProt	Q9Y653
Inmunógeno	El antisuero se produjo contra el péptido sintetizado derivado del GPR56 humano. Rango de AA: 251-300.

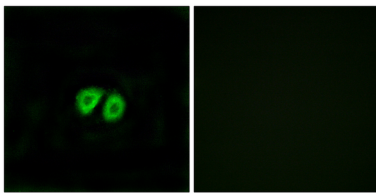
Antecedentes

Este gen codifica un miembro de la familia de receptores acoplados a proteína G y regula la formación de patrones corticales cerebrales. La proteína codificada se une específicamente a la transglutaminasa 2, un componente del tejido y del estroma tumoral implicado como inhibidor de la progresión tumoral. Las mutaciones en este gen se asocian con una malformación cerebral conocida como polimicrogiria frontoparietal bilateral. El empalme alternativo produce múltiples variantes de transcripción. [Proporcionado por RefSeq, febrero de 2014], enfermedad: Los defectos en GPR56 son la causa de la polimicrogiria frontoparietal bilateral (BFPP) [MIM:606854]. La BFPP se caracteriza por una laminación cortical desorganizada que es más grave en la corteza frontal., función: Podría estar involucrado en las interacciones intercelulares., similitud: Pertenece a la familia de receptores acoplados a proteína G 2. Subfamilia LN-TM7. Similitud: Contiene un dominio GPS. Especificidad tisular: Ampliamente distribuida, con concentraciones máximas en la glándula tiroides, el cerebro y el corazón. Se expresa en un gran número de células tumorales.

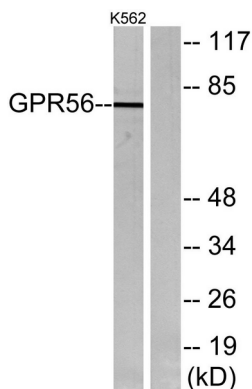
Área de Investigación

-

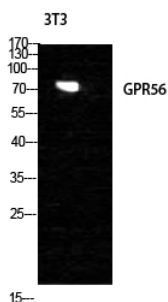
Datos de Imagen



Análisis de inmunofluorescencia de células MCF7 con el anticuerpo GPR56. La imagen de la derecha muestra el péptido sintetizado.



Análisis de inmunotransferencia de lisados de células K562 con el anticuerpo GPR56. El carril derecho está bloqueado con el péptido sintetizado.



Análisis Western Blot de células NIH-3T3 utilizando el anticuerpo policlonal GPR56 diluido a 1:1000

