

Nombre del Producto: Anticuerpo policlonal de conejo GPR52**Nº de Catálogo: APRab11690**

Solo para uso en investigación.

Resumen

Descripción	Anticuerpo policlonal de conejo
Huésped	Conejo
Aplicación	WB,ELISA
Reactividad	Humano, Rata, Ratón
Conjugación	No conjugado
Modificación	Sin modificar
Isotipo	IgG
Clonalidad	Policlonal
Formato	Líquido
Concentración	1 mg/ml
Almacenamiento	Hacer alícuotas y almacenar a -20°C (válido por 12 meses). Evitar ciclos de congelación/descongelación.
Envío	Bolsas de hielo
Tampon	Líquido en PBS que contiene 50% de glicerol, 0,5% de proteína protectora y 0,02% de conservante de nuevo tipo N.
Purificación	Purificación por afinidad

Aplicación

Relación de Dilución	WB 1:500-1:2000,ELISA 1:5000-1:20000
Peso Molecular	41kDa

Información del Antígeno

Nombre del Gen	GPR52
Nombres Alternativos	GPR52; Probable G-protein coupled receptor 52
ID del Gen	9293.0
ID SwissProt	Q9Y2T5
Inmunógeno	El antisuero se produjo contra el péptido sintetizado derivado del GPR52 humano. Rango de AA: 311-360.

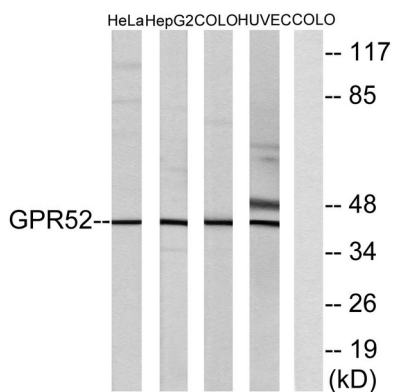
Antecedentes

Los miembros de la familia del receptor acoplado a proteína G (GPR) desempeñan funciones importantes en la transducción de señales desde el entorno externo al interior de la célula. [proporcionado por OMIM, julio de 2002], función: receptor huérfano, similitud: pertenece a la familia del receptor 1 acoplado a proteína G.

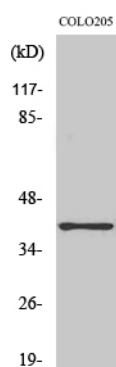
Área de Investigación

-

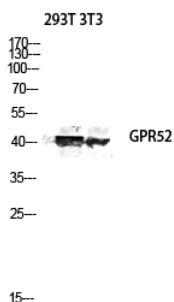
Datos de Imagen



Análisis de inmunotransferencia de lisados de células COLO, HUVEC, HeLa y HepG2, utilizando el anticuerpo GPR52. El carril derecho está bloqueado con el péptido sintetizado.



Análisis Western Blot de varias células utilizando el anticuerpo policlonal GPR52 diluido a 1:2000



Análisis de Western blot de la lisis de 293T 3T3 con el anticuerpo GPR52. El anticuerpo se diluyó a 1:2000.