

Nombre del Producto: Anticuerpo policlonal de conejo GPR50**Nº de Catálogo: APRab11689**

Solo para uso en investigación.

Resumen

Descripción	Anticuerpo policlonal de conejo
Huésped	Conejo
Aplicación	WB,ICC/IF,ELISA
Reactividad	Humano, Rata, Ratón
Conjugación	No conjugado
Modificación	Sin modificar
Isotipo	IgG
Clonalidad	Policlonal
Formato	Líquido
Concentración	1 mg/ml
Almacenamiento	Hacer alícuotas y almacenar a -20°C (válido por 12 meses). Evitar ciclos de congelación/descongelación.
Envío	Bolsas de hielo
Tampon	Líquido en PBS que contiene 50% de glicerol, 0,5% de proteína protectora y 0,02% de conservante de nuevo tipo N.
Purificación	Purificación por afinidad

Aplicación

Relación de Dilución	WB 1:500-1:2000,ICC/IF 1:200-1:1000,ELISA 1:5000-1:20000
Peso Molecular	68kDa

Información del Antígeno

Nombre del Gen	GPR50
Nombres Alternativos	GPR50; Melatonin-related receptor; G protein-coupled receptor 50; H9
ID del Gen	9248.0
ID SwissProt	Q13585
Inmunógeno	El antisuero se produjo contra el péptido sintetizado derivado del MTR1L humano. Rango de AA: 301-350.

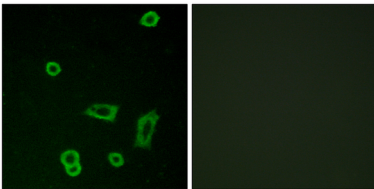
Antecedentes

Este producto génico pertenece a la familia de receptores acoplados a proteína G 1. Si bien esta proteína comparte similitud con los receptores de melatonina, no se une a la melatonina; sin embargo, inhibe la función del receptor de melatonina 1A mediante heterodimerización. Variantes polimórficas de este gen se han asociado con el trastorno afectivo bipolar en mujeres. [Proporcionado por RefSeq, enero de 2010], Función: No se une a la melatonina. Similitud: Pertenece a la familia de receptores acoplados a proteína G 1. Especificidad tisular: Hipotálamo e hipófisis.

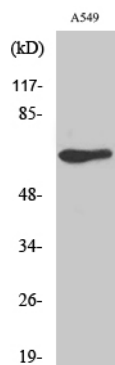
Área de Investigación

Interacción ligando-receptor neuroactivo;

Datos de Imagen



Análisis de inmunofluorescencia de células LOVO con el anticuerpo MTR1L. La imagen de la derecha muestra el péptido sintetizado.



Análisis Western Blot de varias células utilizando el anticuerpo policlonal GPR50 diluido a 1:1000