

Nombre del Producto: Anticuerpo policlonal de conejo GPR42**Nº de Catálogo: APRab11685**

Solo para uso en investigación.

Resumen

Descripción	Anticuerpo policlonal de conejo
Huésped	Conejo
Aplicación	ICC/IF,ELISA
Reactividad	Humano, Rata, Ratón
Conjugación	No conjugado
Modificación	Sin modificar
Isotipo	IgG
Clonalidad	Policlonal
Formato	Líquido
Concentración	1 mg/ml
Almacenamiento	Hacer alícuotas y almacenar a -20°C (válido por 12 meses). Evitar ciclos de congelación/descongelación.
Envío	Bolsas de hielo
Tampon	Líquido en PBS que contiene 50% de glicerol, 0,5% de proteína protectora y 0,02% de conservante de nuevo tipo N.
Purificación	Purificación por afinidad

Aplicación

Relación de Dilución	ICC/IF 1:200-1:1000,ELISA 1:10000-1:20000
Peso Molecular	-

Información del Antígeno

Nombre del Gen	GPR42
Nombres Alternativos	GPR42; GPR42P; G-protein coupled receptor 42
ID del Gen	2866.0
ID SwissProt	O15529
Inmunógeno	El antisuero se produjo contra el péptido sintetizado derivado del GPR42 humano. Rango de AA: 12-61.

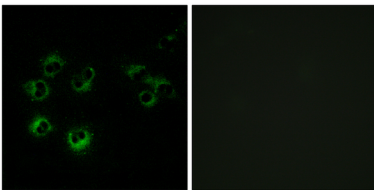
Antecedentes

GPR42, también conocido como GPR42P, FFAR1L y GPR41L, pertenece a la familia de receptores acoplados a proteína G 1. Parece haber surgido por duplicación en tándem de FFAR3 y ha perdido la capacidad de activar la familia de proteínas G en respuesta a ligandos carboxilato, principalmente debido a un cambio de aminoácido en la posición 174. Es un receptor huérfano.

Área de Investigación

-

Datos de Imagen



Análisis de inmunofluorescencia de células MCF-7 con el anticuerpo GPR42. La imagen de la derecha muestra el péptido sintetizado.