

**Nombre del Producto: Anticuerpo policlonal de conejo GPR38****Nº de Catálogo: APRab11680**

Solo para uso en investigación.

**Resumen**

<b>Descripción</b>	Anticuerpo policlonal de conejo
<b>Huésped</b>	Conejo
<b>Aplicación</b>	WB,ELISA
<b>Reactividad</b>	Humano, Rata, Ratón
<b>Conjugación</b>	No conjugado
<b>Modificación</b>	Sin modificar
<b>Isotipo</b>	IgG
<b>Clonalidad</b>	Policlonal
<b>Formato</b>	Líquido
<b>Concentración</b>	1 mg/ml
<b>Almacenamiento</b>	Hacer alícuotas y almacenar a -20°C (válido por 12 meses). Evitar ciclos de congelación/descongelación.
<b>Envío</b>	Bolsas de hielo
<b>Tampon</b>	Líquido en PBS que contiene 50% de glicerol, 0,5% de proteína protectora y 0,02% de conservante de nuevo tipo N.
<b>Purificación</b>	Purificación por afinidad

**Aplicación**

<b>Relación de Dilución</b>	WB 1:500-1:2000,ELISA 1:10000-1:20000
<b>Peso Molecular</b>	45kDa

**Información del Antígeno**

<b>Nombre del Gen</b>	MLNR
<b>Nombres Alternativos</b>	MLNR; GPR38; MTLR; MTLR1; Motilin receptor; G-protein coupled receptor 38
<b>ID del Gen</b>	2862.0
<b>ID SwissProt</b>	O43193
<b>Inmunógeno</b>	Péptido sintetizado derivado de la región C-terminal del GPR38 humano.

**Antecedentes**

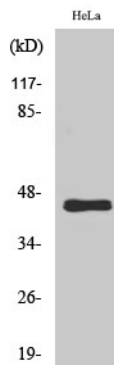
La motilina es una hormona peptídica de 22 aminoácidos que se expresa en todo el tracto gastrointestinal (GI). La proteína

codificada por este gen es un receptor de motilina, miembro de la familia de receptores acoplados a proteína G 1. Este miembro es una proteína transmembrana de múltiples pasos y constituye una diana terapéutica importante para el tratamiento de los trastornos de hipomotilidad. [Proporcionado por RefSeq, agosto de 2011], Función: Receptor de motilina. Similitud: Pertenece a la familia de receptores acoplados a proteína G 1. Especificidad tisular: Se expresa únicamente en tiroides, estómago y médula ósea.

## Área de Investigación

Interacción ligando-receptor neuroactivo;

## Datos de Imagen



Análisis Western Blot de varias células utilizando el anticuerpo policlonal GPR38