
Nombre del Producto: Anticuerpo policlonal de conejo GPR37**Nº de Catálogo: APRab11678**

Solo para uso en investigación.

Resumen

Descripción	Anticuerpo policlonal de conejo
Huésped	Conejo
Aplicación	WB,ELISA
Reactividad	Humano, Ratón, Rata
Conjugación	No conjugado
Modificación	Sin modificar
Isotipo	IgG
Clonalidad	Policlonal
Formato	Líquido
Concentración	1 mg/ml
Almacenamiento	Hacer alícuotas y almacenar a -20°C (válido por 12 meses). Evitar ciclos de congelación/descongelación.
Envío	Bolsas de hielo
Tampon	Líquido en PBS que contiene 50% de glicerol, 0,5% de proteína protectora y 0,02% de conservante de nuevo tipo N.
Purificación	Purificación por afinidad

Aplicación

Relación de Dilución	WB 1:500-1:2000,ELISA 1:5000-1:20000
Peso Molecular	68kDa

Información del Antígeno

Nombre del Gen	GPR37
Nombres Alternativos	GPR37; Probable G-protein coupled receptor 37; Endothelin B receptor-like protein 1; ETBR-LP-1; Parkin-associated endothelin receptor-like receptor; PAELR
ID del Gen	2861.0
ID SwissProt	O15354
Inmunógeno	El antisuero se produjo contra el péptido sintetizado derivado del GPR37 humano. Rango de AA: 211-260.

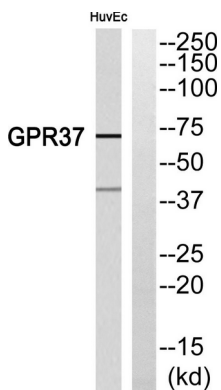
Antecedentes

Este gen pertenece a la familia de receptores acoplados a proteína G. La proteína codificada contiene siete dominios transmembrana y se encuentra en las membranas celulares y del retículo endoplasmático. Los receptores acoplados a proteína G intervienen en la traducción de señales externas a efectos intracelulares mediados por la proteína G. Este producto génico interactúa con la parkin y está implicado en la enfermedad de Parkinson juvenil. [Proporcionado por RefSeq, octubre de 2012], Función: Receptor huérfano. Puede tener un papel funcional único en el sistema nervioso central. PTM: Ubiquitinado por PARK2 en presencia de UBE2E1 y UBE2L3 en el retículo endoplasmático. La forma desplegada es ubiquitinada específicamente por SYVN1, lo que promueve su degradación proteasomal y previene la muerte celular neuronal. Similitud: Pertenece a la familia de receptores acoplados a proteína G 1. Subunidad: Forma un complejo con PARK2, STUB1 y HSP70. La cantidad de STUB1 en el complejo aumenta durante el estrés del RE. STUB1 promueve la disociación de HSP70 de PARK2, facilitando así la ubiquitinación de GPR37 mediada por PARK2. Interactúa con PACRG. Especificidad tisular: Se expresa en el cerebro y la médula espinal, y en niveles más bajos en testículos, placenta e hígado, pero no se observa expresión detectable en ningún otro tejido. Cuando se sobreexpresa en las células, tiende a insolublerse y a desdoblarse. La acumulación de la proteína desdoblada puede provocar la muerte neuronal dopaminérgica en la enfermedad de Parkinson juvenil (EPJ).

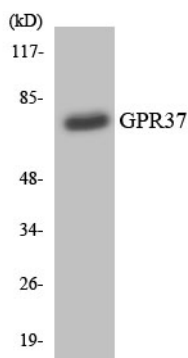
Área de Investigación

enfermedad de Parkinson;

Datos de Imagen



Análisis Western blot del anticuerpo GPR37. El carril derecho está bloqueado por el péptido GPR37.



Análisis de transferencia Western de los lisados de células HT-29 utilizando el anticuerpo GPR37.

