

**Nombre del Producto: Anticuerpo policlonal de conejo GPR35****Nº de Catálogo: APRab11677**

Solo para uso en investigación.

**Resumen**

<b>Descripción</b>	Anticuerpo policlonal de conejo
<b>Huésped</b>	Conejo
<b>Aplicación</b>	WB,ICC/IF,ELISA
<b>Reactividad</b>	Humano, Rata, Ratón
<b>Conjugación</b>	No conjugado
<b>Modificación</b>	Sin modificar
<b>Isotipo</b>	IgG
<b>Clonalidad</b>	Policlonal
<b>Formato</b>	Líquido
<b>Concentración</b>	1 mg/ml
<b>Almacenamiento</b>	Hacer alícuotas y almacenar a -20°C (válido por 12 meses). Evitar ciclos de congelación/descongelación.
<b>Envío</b>	Bolsas de hielo
<b>Tampon</b>	Líquido en PBS que contiene 50% de glicerol, 0,5% de proteína protectora y 0,02% de conservante de nuevo tipo N.
<b>Purificación</b>	Purificación por afinidad

**Aplicación**

<b>Relación de Dilución</b>	WB 1:500-1:2000,ICC/IF 1:200-1:1000,ELISA 1:10000-1:20000
<b>Peso Molecular</b>	34kDa

**Información del Antígeno**

<b>Nombre del Gen</b>	GPR35
<b>Nombres Alternativos</b>	GPR35; G-protein coupled receptor 35; Kynurenic acid receptor; KYNA receptor
<b>ID del Gen</b>	2859.0
<b>ID SwissProt</b>	Q9HC97
<b>Inmunógeno</b>	El antisuero se produjo contra el péptido sintetizado derivado del GPR35 humano. Rango de AA: 51-100.

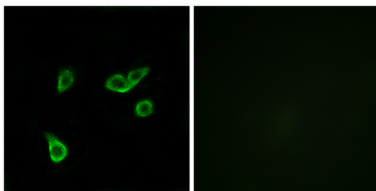
**Antecedentes**

Función: Receptor huérfano., Similitud: Pertenece a la familia del receptor 1 acoplado a proteína G., Especificidad tisular: Se expresa en todos los tejidos adultos y fetales examinados, incluidos los islotes pancreáticos y el músculo esquelético, con niveles relativamente más altos en el pulmón, el intestino delgado, el colon y el estómago de adultos., Función: Receptor huérfano., Similitud: Pertenece a la familia del receptor 1 acoplado a proteína G., Especificidad tisular: Se expresa en todos los tejidos adultos y fetales examinados, incluidos los islotes pancreáticos y el músculo esquelético, con niveles relativamente más altos en el pulmón, el intestino delgado, el colon y el estómago de adultos.

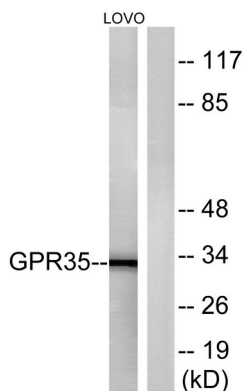
## Área de Investigación

Interacción ligando-receptor neuroactivo;

## Datos de Imagen



Análisis de inmunofluorescencia de células A549 con el anticuerpo GPR35. La imagen de la derecha muestra el péptido sintetizado.



Análisis de inmunotransferencia de lisados de células LOVO con el anticuerpo GPR35. El carril derecho está bloqueado con el péptido sintetizado.