

Nombre del Producto: Anticuerpo policlonal de conejo GPR32**Nº de Catálogo: APRab11674**

Solo para uso en investigación.

Resumen

Descripción	Anticuerpo policlonal de conejo
Huésped	Conejo
Aplicación	WB,ICC/IF,ELISA
Reactividad	Humano, Rata, Ratón
Conjugación	No conjugado
Modificación	Sin modificar
Isotipo	IgG
Clonalidad	Policlonal
Formato	Líquido
Concentración	1 mg/ml
Almacenamiento	Hacer alícuotas y almacenar a -20°C (válido por 12 meses). Evitar ciclos de congelación/descongelación.
Envío	Bolsas de hielo
Tampon	Líquido en PBS que contiene 50% de glicerol, 0,5% de proteína protectora y 0,02% de conservante de nuevo tipo N.
Purificación	Purificación por afinidad

Aplicación

Relación de Dilución	WB 1:500-1:2000,ICC/IF 1:200-1:1000,ELISA 1:10000-1:20000
Peso Molecular	33kDa

Información del Antígeno

Nombre del Gen	GPR32
Nombres Alternativos	GPR32; Probable G-protein coupled receptor 32
ID del Gen	2854.0
ID SwissProt	O75388
Inmunógeno	El antisuero se produjo contra el péptido sintetizado derivado del GPR32 humano. Rango de AA: 151-200.

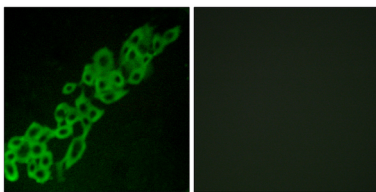
Antecedentes

Este gen carece de intrones y codifica un miembro de la familia de receptores acoplados a proteína G 1. La proteína codificada se une a la resolvina D1 y a la lipoxina A4 y se ha relacionado con la inflamación pulmonar. Se ha identificado un pseudogén relacionado en el cromosoma 19. [Proporcionado por RefSeq, noviembre de 2012], función: Receptor huérfano. Similitud: Pertenece a la familia de receptores acoplados a proteína G 1.

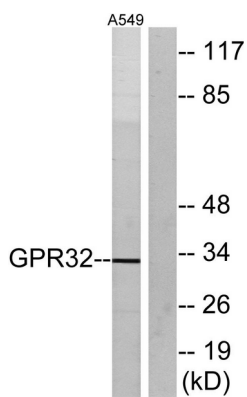
Área de Investigación

-

Datos de Imagen



Análisis de inmunofluorescencia de células A549 con el anticuerpo GPR32. La imagen de la derecha muestra el péptido sintetizado.



Análisis de inmunotransferencia de lisados de células A549 con el anticuerpo GPR32. El carril derecho está bloqueado con el péptido sintetizado.