

Nombre del Producto: Anticuerpo policlonal de conejo GPR25**Nº de Catálogo: APRab11669**

Solo para uso en investigación.

Resumen

Descripción	Anticuerpo policlonal de conejo
Huésped	Conejo
Aplicación	WB,ELISA
Reactividad	Humano, Rata, Ratón
Conjugación	No conjugado
Modificación	Sin modificar
Isotipo	IgG
Clonalidad	Policlonal
Formato	Líquido
Concentración	1 mg/ml
Almacenamiento	Hacer alícuotas y almacenar a -20°C (válido por 12 meses). Evitar ciclos de congelación/descongelación.
Envío	Bolsas de hielo
Tampon	Líquido en PBS que contiene 50% de glicerol, 0,5% de proteína protectora y 0,02% de conservante de nuevo tipo N.
Purificación	Purificación por afinidad

Aplicación

Relación de Dilución	WB 1:500-1:2000,ELISA 1:5000-1:10000
Peso Molecular	38kDa

Información del Antígeno

Nombre del Gen	GPR25
Nombres Alternativos	GPR25; Probable G-protein coupled receptor 25
ID del Gen	2848.0
ID SwissProt	O00155
Inmunógeno	El antisuero se produjo contra el péptido sintetizado derivado del GPR25 humano. Rango de AA: 193-242.

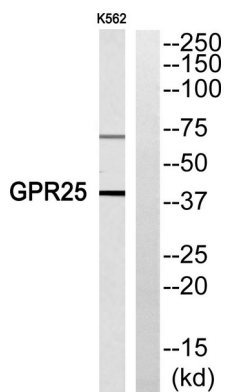
Antecedentes

Este gen no tiene intrones y codifica un miembro de la familia de receptores acoplados a proteína G 1. Los receptores acoplados a proteína G son proteínas de membrana que activan cascadas de señalización en respuesta al estrés extracelular. Este gen se ha relacionado con la rigidez arterial. [Proporcionado por RefSeq, noviembre de 2012], función: Receptor huérfano., similitud: Pertenece a la familia de receptores acoplados a proteína G 1.

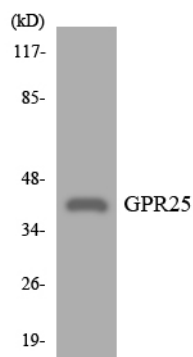
Área de Investigación

-

Datos de Imagen



Análisis Western blot del anticuerpo GPR25. El carril derecho está bloqueado por el péptido GPR25.



Análisis de transferencia Western de los lisados de células K562 utilizando el anticuerpo GPR25.