
Nombre del Producto: Anticuerpo policlonal de conejo GPR22**Nº de Catálogo: APRab11668**

Solo para uso en investigación.

Resumen

Descripción	Anticuerpo policlonal de conejo
Huésped	Conejo
Aplicación	ICC/IF,ELISA
Reactividad	Humano, Ratón
Conjugación	No conjugado
Modificación	Sin modificar
Isotipo	IgG
Clonalidad	Policlonal
Formato	Líquido
Concentración	1 mg/ml
Almacenamiento	Hacer alícuotas y almacenar a -20°C (válido por 12 meses). Evitar ciclos de congelación/descongelación.
Envío	Bolsas de hielo
Tampon	Líquido en PBS que contiene 50% de glicerol, 0,5% de proteína protectora y 0,02% de conservante de nuevo tipo N.
Purificación	Purificación por afinidad

Aplicación

Relación de Dilución	ICC/IF 1:200-1:1000,ELISA 1:5000-1:10000
Peso Molecular	-

Información del Antígeno

Nombre del Gen	GPR22
Nombres Alternativos	GPR22; Probable G-protein coupled receptor 22
ID del Gen	2845.0
ID SwissProt	Q99680
Inmunógeno	El antisuero se produjo contra el péptido sintetizado derivado del GPR22 humano. Rango de AA: 271-320.

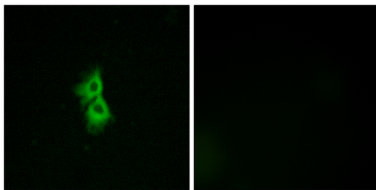
Antecedentes

Este gen es miembro de la familia del receptor 1 acoplado a proteína G y codifica una proteína de membrana de múltiples pasos. [proporcionado por RefSeq, julio de 2008], función: Receptor huérfano., similitud: Pertenece a la familia del receptor 1 acoplado a proteína G., especificidad de tejido: En las regiones cerebrales de la corteza frontal, el núcleo caudado, el putamen y el tálamo; no en la protuberancia, el hipotálamo y el hipocampo.

Área de Investigación

-

Datos de Imagen



Análisis de inmunofluorescencia de células MCF7 con el anticuerpo GPR22. La imagen de la derecha muestra el péptido sintetizado.