

**Nombre del Producto: Anticuerpo policlonal de conejo GPR180****Nº de Catálogo: APRab11664**

Solo para uso en investigación.

**Resumen**

<b>Descripción</b>	Anticuerpo policlonal de conejo
<b>Huésped</b>	Conejo
<b>Aplicación</b>	WB,IHC,ICC/IF,ELISA
<b>Reactividad</b>	Humano, Ratón
<b>Conjugación</b>	No conjugado
<b>Modificación</b>	Sin modificar
<b>Isotipo</b>	IgG
<b>Clonalidad</b>	Policlonal
<b>Formato</b>	Líquido
<b>Concentración</b>	1 mg/ml
<b>Almacenamiento</b>	Hacer alícuotas y almacenar a -20°C (válido por 12 meses). Evitar ciclos de congelación/descongelación.
<b>Envío</b>	Bolsas de hielo
<b>Tampon</b>	Líquido en PBS que contiene 50% de glicerol, 0,5% de proteína protectora y 0,02% de conservante de nuevo tipo N.
<b>Purificación</b>	Purificación por afinidad

**Aplicación**

<b>Relación de Dilución</b>	WB 1:500-1:2000,IHC 1:100-1:300,ICC/IF 1:200-1:1000,ELISA 1:5000-1:20000
<b>Peso Molecular</b>	50kDa

**Información del Antígeno**

<b>Nombre del Gen</b>	GPR180
<b>Nombres Alternativos</b>	GPR180; ITR; Integral membrane protein GPR180; Intimal thickness-related receptor
<b>ID del Gen</b>	160897.0
<b>ID SwissProt</b>	Q86V85
<b>Inmunógeno</b>	El antisuero se produjo contra el péptido sintetizado derivado del GPR180 humano. Rango de AA: 241-290.

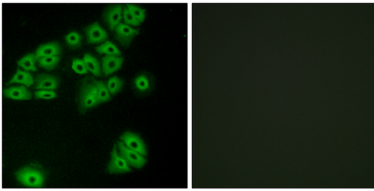
**Antecedentes**

Este gen codifica una proteína perteneciente a la superfamilia de receptores acoplados a proteína G. Esta proteína se produce predominantemente en las células musculares lisas vasculares y podría desempeñar un papel importante en la regulación de la remodelación vascular. [Proporcionado por RefSeq, julio de 2008]

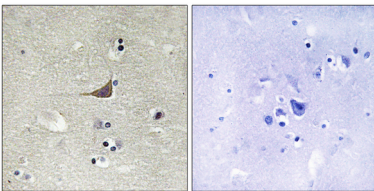
## Área de Investigación

-

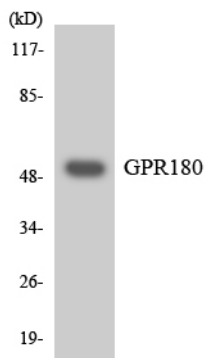
## Datos de Imagen



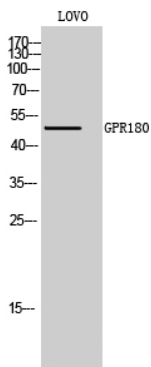
Análisis de inmunofluorescencia de células A549 con el anticuerpo GPR180. La imagen de la derecha muestra el péptido sintetizado.



Análisis inmunohistoquímico de tejido cerebral humano incluido en parafina, utilizando el anticuerpo GPR180. La imagen de la derecha muestra el péptido sintetizado.



Análisis de transferencia Western de los lisados de células Jurkat utilizando el anticuerpo GPR180.



Análisis Western Blot de células LOVO utilizando el anticuerpo policlonal GPR180