

**Nombre del Producto: Anticuerpo policlonal de conejo GPR175****Nº de Catálogo: APRab11661**

Solo para uso en investigación.

**Resumen**

<b>Descripción</b>	Anticuerpo policlonal de conejo
<b>Huésped</b>	Conejo
<b>Aplicación</b>	WB,ICC/IF,ELISA
<b>Reactividad</b>	Humano, Ratón, Rata
<b>Conjugación</b>	No conjugado
<b>Modificación</b>	Sin modificar
<b>Isotipo</b>	IgG
<b>Clonalidad</b>	Policlonal
<b>Formato</b>	Líquido
<b>Concentración</b>	1 mg/ml
<b>Almacenamiento</b>	Hacer alícuotas y almacenar a -20°C (válido por 12 meses). Evitar ciclos de congelación/descongelación.
<b>Envío</b>	Bolsas de hielo
<b>Tampon</b>	Líquido en PBS que contiene 50% de glicerol, 0,5% de proteína protectora y 0,02% de conservante de nuevo tipo N.
<b>Purificación</b>	Purificación por afinidad

**Aplicación**

<b>Relación de Dilución</b>	WB 1:500-1:2000,ICC/IF 1:200-1:1000,ELISA 1:10000-1:20000
<b>Peso Molecular</b>	41kDa

**Información del Antígeno**

<b>Nombre del Gen</b>	TPRA1
<b>Nombres Alternativos</b>	TPRA1; GPR175; PP6566; Transmembrane protein adipocyte-associated 1; Integral membrane protein GPR175
<b>ID del Gen</b>	131601.0
<b>ID SwissProt</b>	Q86W33
<b>Inmunógeno</b>	El antisuero se produjo contra el péptido sintetizado derivado del GPR175 humano. Rango de AA: 198-247.

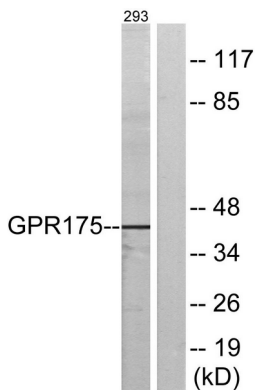
## Antecedentes

TPRA1 es un gen en el cromosoma 3q21.3 que codifica la proteína transmembrana asociada a adipocitos 1, expresada en la mayoría de los tejidos, especialmente en corazón, placenta y riñón, y que participa en el metabolismo lipídico y el envejecimiento. Las anotaciones de Ontología Génica (GO) relacionadas con este gen incluyen la actividad del receptor acoplado a proteína G.

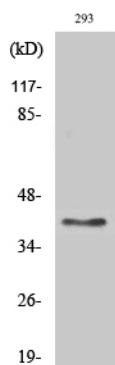
## Área de Investigación

-

## Datos de Imagen



Análisis de inmunotransferencia de lisados de 293 células, utilizando el anticuerpo GPR175. El carril derecho está bloqueado con el péptido sintetizado.



Análisis Western Blot de varias células utilizando el anticuerpo policlonal GPR175 diluido a 1:2000