

Nombre del Producto: Anticuerpo policlonal de conejo GPR173**Nº de Catálogo: APRab11659**

Solo para uso en investigación.

Resumen

Descripción	Anticuerpo policlonal de conejo
Huésped	Conejo
Aplicación	WB,ICC/IF,ELISA
Reactividad	Humano, Ratón, Rata
Conjugación	No conjugado
Modificación	Sin modificar
Isotipo	IgG
Clonalidad	Policlonal
Formato	Líquido
Concentración	1 mg/ml
Almacenamiento	Hacer alícuotas y almacenar a -20°C (válido por 12 meses). Evitar ciclos de congelación/descongelación.
Envío	Bolsas de hielo
Tampon	Líquido en PBS que contiene 50% de glicerol, 0,5% de proteína protectora y 0,02% de conservante de nuevo tipo N.
Purificación	Purificación por afinidad

Aplicación

Relación de Dilución	WB 1:500-1:2000,ICC/IF 1:200-1:1000,ELISA 1:5000-1:20000
Peso Molecular	47kDa

Información del Antígeno

Nombre del Gen	GPR173
Nombres Alternativos	GPR173; SREB3; Probable G-protein coupled receptor 173; Super conserved receptor expressed in brain 3
ID del Gen	54328.0
ID SwissProt	Q9NS66
Inmunógeno	El antisuero se produjo contra el péptido sintetizado derivado del GPR173 humano. Rango de AA: 251-300.

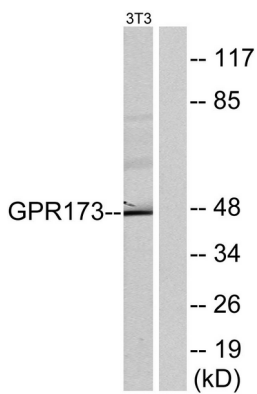
Antecedentes

Este gen codifica un miembro de la familia del receptor acoplado a proteína G 1. Esta proteína contiene siete dominios transmembrana y residuos de cisteína conservados. [Proporcionado por RefSeq, noviembre de 2009], Función: Receptor huérfano. Similitud: Pertenece a la familia del receptor acoplado a proteína G 1. Especificidad tisular: Se expresa en niveles altos en el cerebro y el ovario. Niveles más bajos en el intestino delgado. En las regiones cerebrales, se detecta en todas las regiones analizadas. Los niveles más altos se encuentran en el cerebelo y la corteza cerebral.

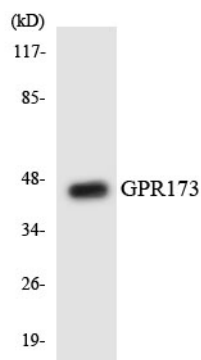
Área de Investigación

-

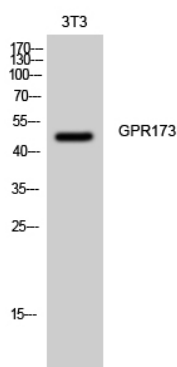
Datos de Imagen



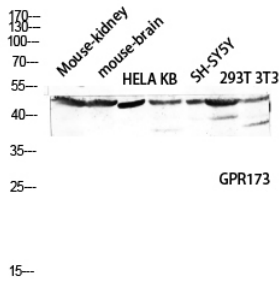
Análisis de inmunotransferencia de lisados de células NIH/3T3, utilizando el anticuerpo GPR173. El carril derecho está bloqueado con el péptido sintetizado.



Análisis de transferencia Western de los lisados de células COLO205 utilizando el anticuerpo GPR173.



Análisis Western Blot de células 3T3 utilizando el anticuerpo policlonal GPR173 diluido a 1:2000



Análisis de inmunotransferencia de la lisis de la proteína HELA KB SH-SY5Y 293T 3T3 de riñón y cerebro de ratón con el anticuerpo GPR173. El anticuerpo se diluyó a 1:2000.