

Nombre del Producto: Anticuerpo policlonal de conejo GPR172A**Nº de Catálogo: APRab11657**

Solo para uso en investigación.

Resumen

Descripción	Anticuerpo policlonal de conejo
Huésped	Conejo
Aplicación	WB,ICC/IF,ELISA
Reactividad	Humano, Rata, Ratón
Conjugación	No conjugado
Modificación	Sin modificar
Isotipo	IgG
Clonalidad	Policlonal
Formato	Líquido
Concentración	1 mg/ml
Almacenamiento	Hacer alícuotas y almacenar a -20°C (válido por 12 meses). Evitar ciclos de congelación/descongelación.
Envío	Bolsas de hielo
Tampon	Líquido en PBS que contiene 50% de glicerol, 0,5% de proteína protectora y 0,02% de conservante de nuevo tipo N.
Purificación	Purificación por afinidad

Aplicación

Relación de Dilución	WB 1:500-1:2000,ICC/IF 1:200-1:1000,ELISA 1:5000-1:20000
Peso Molecular	46kDa

Información del Antígeno

Nombre del Gen	SLC52A2 SLC52A2; GPR172A; PAR1; RFT3; Solute carrier family 52; riboflavin transporter, member
Nombres Alternativos	2; Porcine endogenous retrovirus A receptor 1; PERV-A receptor 1; Protein GPR172A; Riboflavin transporter 3; hRFT3
ID del Gen	79581.0
ID SwissProt	Q9HAB3
Inmunógeno	El antisuero se produjo contra el péptido sintetizado derivado del PEVR1 humano. Rango de AA: 43-92.

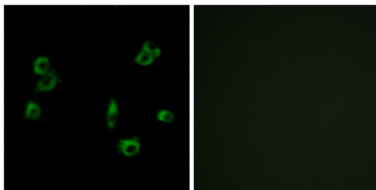
Antecedentes

Este gen codifica una proteína de membrana perteneciente a la familia de los transportadores de riboflavina. En los seres humanos, la riboflavina debe obtenerse por absorción intestinal, ya que el organismo no la puede sintetizar. La riboflavina, una vitamina hidrosoluble, se procesa en las coenzimas flavina mononucleótido (FMN) y flavina adenina dinucleótido (FAD), que actúan como intermediarios en numerosas reacciones metabólicas celulares. Los miembros parálogos de la familia de genes transportadores de riboflavina se encuentran en los cromosomas 17 y 20. A diferencia de otros miembros de esta familia, este gen presenta una mayor expresión en el tejido cerebral que en el intestino delgado. El empalme alternativo de este gen da lugar a múltiples variantes de transcripción que codifican la misma proteína. Las mutaciones en este gen se han asociado con el síndrome de Brown-Vialetto-Van Laere 2, un trastorno neurológico autosómico recesivo progresivo que se caracteriza por sordera y disfunción bulbar. Función: Actúa como receptor de superficie celular para el retrovirus endógeno porcino (PERV-A). Similitud: Pertenece a la familia PERVR. Especificidad tisular: Se detecta en una amplia variedad de tejidos. Alta expresión en testículos.

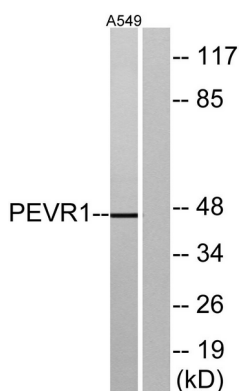
Área de Investigación

-

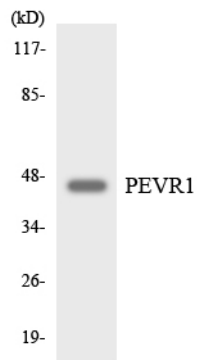
Datos de Imagen



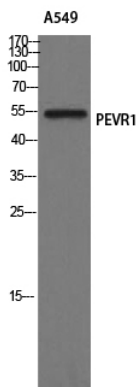
Análisis de inmunofluorescencia de células MCF7 con el anticuerpo PEVR1. La imagen de la derecha muestra el péptido sintetizado.



Análisis de inmunotransferencia de lisados de células A549, utilizando el anticuerpo PEVR1. El carril derecho está bloqueado con el péptido sintetizado.



Análisis de transferencia Western de los lisados de células HepG2 utilizando el anticuerpo PEVR1.



Análisis Western Blot de células A549 utilizando el anticuerpo policlonal GPR172A