

Nombre del Producto: Anticuerpo policlonal de conejo GPR160**Nº de Catálogo: APRab11654**

Solo para uso en investigación.

Resumen

Descripción	Anticuerpo policlonal de conejo
Huésped	Conejo
Aplicación	WB,IHC,ICC/IF,ELISA
Reactividad	Humano, Rata, Ratón
Conjugación	No conjugado
Modificación	Sin modificar
Isotipo	IgG
Clonalidad	Policlonal
Formato	Líquido
Concentración	1 mg/ml
Almacenamiento	Hacer alícuotas y almacenar a -20°C (válido por 12 meses). Evitar ciclos de congelación/descongelación.
Envío	Bolsas de hielo
Tampon	Líquido en PBS que contiene 50% de glicerol, 0,5% de proteína protectora y 0,02% de conservante de nuevo tipo N.
Purificación	Purificación por afinidad

Aplicación

Relación de Dilución	WB 1:500-1:2000,IHC 1:100-1:300,ICC/IF 1:200-1:1000,ELISA 1:5000-1:20000
Peso Molecular	38kDa

Información del Antígeno

Nombre del Gen	GPR160
Nombres Alternativos	GPR160; GPCR150; Probable G-protein coupled receptor 160; G-protein coupled receptor GPCR1; hGPCR1
ID del Gen	26996.0
ID SwissProt	Q9UJ42
Inmunógeno	El antisuero se produjo contra el péptido sintetizado derivado del GPR160 humano. Rango de AA: 289-338.

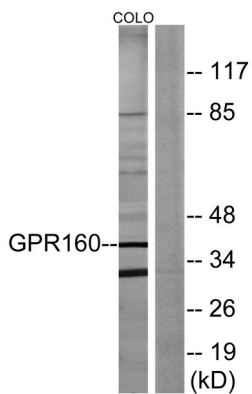
Antecedentes

Función: Receptor huérfano., Similitud: Pertenece a la familia del receptor acoplado a proteína G 1., Función: Receptor huérfano., Similitud: Pertenece a la familia del receptor acoplado a proteína G 1.

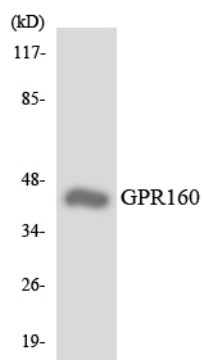
Área de Investigación

-

Datos de Imagen



Análisis de inmunotransferencia de lisados de células COLO205 con el anticuerpo GPR160. El carril derecho está bloqueado con el péptido sintetizado.



Análisis de transferencia Western de los lisados de células HUVEC utilizando el anticuerpo GPR160.