

Nombre del Producto: Anticuerpo policlonal de conejo GPR157**Nº de Catálogo: APRab11652**

Solo para uso en investigación.

Resumen

Descripción	Anticuerpo policlonal de conejo
Huésped	Conejo
Aplicación	WB,ICC/IF,ELISA
Reactividad	Humano, Rata, Ratón
Conjugación	No conjugado
Modificación	Sin modificar
Isotipo	IgG
Clonalidad	Policlonal
Formato	Líquido
Concentración	1 mg/ml
Almacenamiento	Hacer alícuotas y almacenar a -20°C (válido por 12 meses). Evitar ciclos de congelación/descongelación.
Envío	Bolsas de hielo
Tampon	Líquido en PBS que contiene 50% de glicerol, 0,5% de proteína protectora y 0,02% de conservante de nuevo tipo N.
Purificación	Purificación por afinidad

Aplicación

Relación de Dilución	WB 1:500-1:2000,ICC/IF 1:200-1:1000,ELISA 1:5000-1:10000
Peso Molecular	37kDa

Información del Antígeno

Nombre del Gen	GPR157
Nombres Alternativos	GPR157; Probable G-protein coupled receptor 157
ID del Gen	80045.0
ID SwissProt	Q5UAW9
Inmunógeno	El antisuero se produjo contra el péptido sintetizado derivado del GPR157 humano. Rango de AA: 81-130.

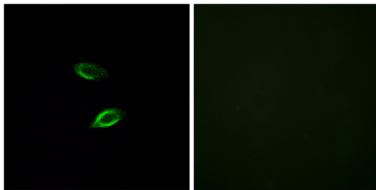
Antecedentes

Función: Receptor huérfano., Similitud: Pertenece a la familia del receptor acoplado a proteína G 2., Función: Receptor huérfano., Similitud: Pertenece a la familia del receptor acoplado a proteína G 2.

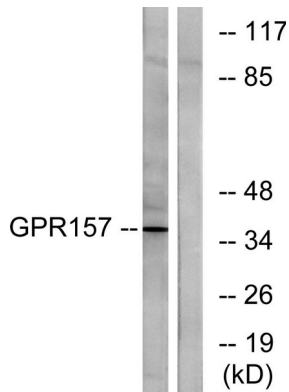
Área de Investigación

-

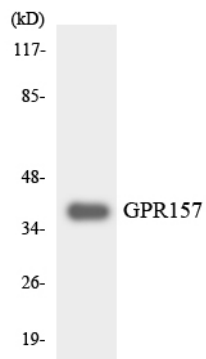
Datos de Imagen



Análisis de inmunofluorescencia de células HUVEC con el anticuerpo GPR157. La imagen de la derecha muestra el péptido sintetizado.



Análisis de inmunotransferencia de lisados de células NIH/3T3, utilizando el anticuerpo GPR157. El carril derecho está bloqueado con el péptido sintetizado.



Análisis de transferencia Western de los lisados de células RAW264.7 utilizando el anticuerpo GPR157.