

Nombre del Producto: Anticuerpo policlonal de conejo GPR156**Nº de Catálogo: APRab11651**

Solo para uso en investigación.

Resumen

Descripción	Anticuerpo policlonal de conejo
Huésped	Conejo
Aplicación	WB,ICC/IF,ELISA
Reactividad	Humano, Rata, Ratón
Conjugación	No conjugado
Modificación	Sin modificar
Isotipo	IgG
Clonalidad	Policlonal
Formato	Líquido
Concentración	1 mg/ml
Almacenamiento	Hacer alícuotas y almacenar a -20°C (válido por 12 meses). Evitar ciclos de congelación/descongelación.
Envío	Bolsas de hielo
Tampon	Líquido en PBS que contiene 50% de glicerol, 0,5% de proteína protectora y 0,02% de conservante de nuevo tipo N.
Purificación	Purificación por afinidad

Aplicación

Relación de Dilución	WB 1:500-1:2000,ICC/IF 1:200-1:1000,ELISA 1:5000-1:10000
Peso Molecular	89kDa

Información del Antígeno

Nombre del Gen	GPR156
Nombres Alternativos	GPR156; GABABL; PGR28; Probable G-protein coupled receptor 156; G-protein coupled receptor PGR28; GABAB-related G-protein coupled receptor
ID del Gen	165829.0
ID SwissProt	Q8NFN8
Inmunógeno	El antisuero se produjo contra el péptido sintetizado derivado del GPR156 humano. Rango de AA: 501-550.

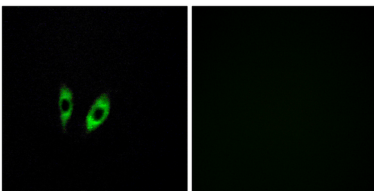
Antecedentes

Los receptores acoplados a proteína G (GPCR) son una gran superfamilia de receptores de superficie celular que se caracterizan por siete dominios transmembrana helicoidales, junto con dominios extracelulares N-terminales y intracelulares C-terminales. [Suministrado por OMIM, marzo de 2008], Función: Receptor huérfano. Similitud: Pertenece a la familia 3 del receptor acoplado a proteína G. Subfamilia del receptor GABA-B. Especificidad tisular: Expresión ubicua tanto en el SNC como en los tejidos periféricos. Expresión muy alta en el cerebro fetal y los testículos en comparación con la expresión en otros tejidos.

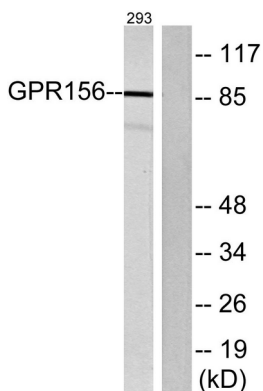
Área de Investigación

Interacción ligando-receptor neuroactivo;

Datos de Imagen



Análisis de inmunofluorescencia de células HeLa con el anticuerpo GPR156. La imagen de la derecha muestra el péptido sintetizado.



Análisis de inmunotransferencia de lisados de 293 células, utilizando el anticuerpo GPR156. El carril derecho está bloqueado con el péptido sintetizado.



Análisis Western Blot de varias células utilizando el anticuerpo policlonal GPR156