

Nombre del Producto: Anticuerpo policlonal de conejo GPR153**Nº de Catálogo: APRab11650**

Solo para uso en investigación.

Resumen

Descripción	Anticuerpo policlonal de conejo
Huésped	Conejo
Aplicación	WB,IHC,ICC/IF,ELISA
Reactividad	Humano, Ratón, Rata
Conjugación	No conjugado
Modificación	Sin modificar
Isotipo	IgG
Clonalidad	Policlonal
Formato	Líquido
Concentración	1 mg/ml
Almacenamiento	Hacer alícuotas y almacenar a -20°C (válido por 12 meses). Evitar ciclos de congelación/descongelación.
Envío	Bolsas de hielo
Tampon	Líquido en PBS que contiene 50% de glicerol, 0,5% de proteína protectora y 0,02% de conservante de nuevo tipo N.
Purificación	Purificación por afinidad

Aplicación

Relación de Dilución	WB 1:500-1:2000,IHC 1:100-1:300,ICC/IF 1:200-1:1000,ELISA 1:5000-1:20000
Peso Molecular	65kDa

Información del Antígeno

Nombre del Gen	GPR153
Nombres Alternativos	GPR153; PGR1; Probable G-protein coupled receptor 153; G-protein coupled receptor PGR1
ID del Gen	387509.0
ID SwissProt	Q6NV75
Inmunógeno	El antisuero se produjo contra el péptido sintetizado derivado del GPR153 humano. Rango de AA: 195-244.

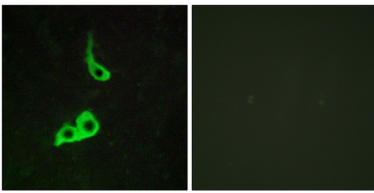
Antecedentes

Función: Receptor huérfano., Similitud: Pertenece a la familia del receptor acoplado a proteína G 1., Función: Receptor huérfano., Similitud: Pertenece a la familia del receptor acoplado a proteína G 1.

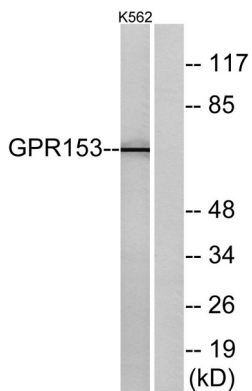
Área de Investigación

-

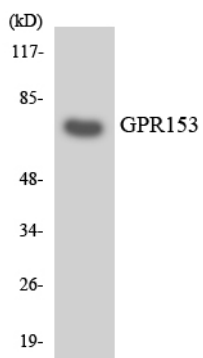
Datos de Imagen



Análisis de inmunofluorescencia de células LOVO con el anticuerpo GPR153. La imagen de la derecha muestra el péptido sintetizado.



Análisis de inmunotransferencia de lisados de células K562 con el anticuerpo GPR153. El carril derecho está bloqueado con el péptido sintetizado.



Análisis de transferencia Western de los lisados de células HepG2 utilizando el anticuerpo GPR153.