

Nombre del Producto: Anticuerpo policlonal de conejo GPR151**Nº de Catálogo: APRab11648**

Solo para uso en investigación.

Resumen

Descripción	Anticuerpo policlonal de conejo
Huésped	Conejo
Aplicación	WB,ICC/IF,ELISA
Reactividad	Humano, Ratón, Rata
Conjugación	No conjugado
Modificación	Sin modificar
Isotipo	IgG
Clonalidad	Policlonal
Formato	Líquido
Concentración	1 mg/ml
Almacenamiento	Hacer alícuotas y almacenar a -20°C (válido por 12 meses). Evitar ciclos de congelación/descongelación.
Envío	Bolsas de hielo
Tampon	Líquido en PBS que contiene 50% de glicerol, 0,5% de proteína protectora y 0,02% de conservante de nuevo tipo N.
Purificación	Purificación por afinidad

Aplicación

Relación de Dilución	WB 1:500-1:2000,ICC/IF 1:200-1:1000,ELISA 1:5000-1:10000
Peso Molecular	46kDa

Información del Antígeno

Nombre del Gen	GPR151
Nombres Alternativos	GPR151; PGR7; Probable G-protein coupled receptor 151; G-protein coupled receptor PGR7; GPCR-2037
ID del Gen	134391.0
ID SwissProt	Q8TDV0
Inmunógeno	El antisuero se produjo contra el péptido sintetizado derivado del GPR151 humano. Rango de AA: 370-419.

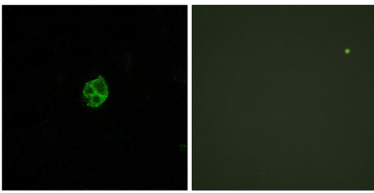
Antecedentes

Función: Receptor huérfano., Similitud: Pertenece a la familia del receptor acoplado a proteína G 1., Función: Receptor huérfano., Similitud: Pertenece a la familia del receptor acoplado a proteína G 1.

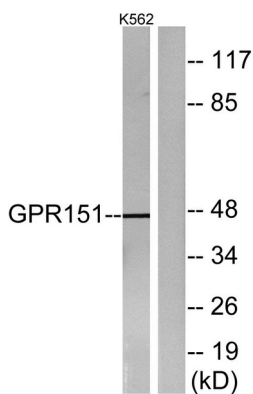
Área de Investigación

-

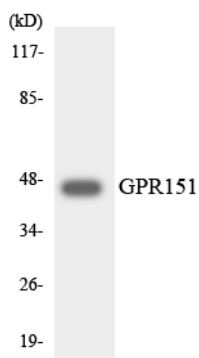
Datos de Imagen



Análisis de inmunofluorescencia de células HUVEC con el anticuerpo GPR151. La imagen de la derecha muestra el péptido sintetizado.



Análisis de inmunotransferencia de lisados de células K562 con el anticuerpo GPR151. El carril derecho está bloqueado con el péptido sintetizado.



Análisis de transferencia Western de los lisados de células HeLa utilizando el anticuerpo GPR151.