

Nombre del Producto: Anticuerpo policlonal de conejo GPR150**Nº de Catálogo: APRab11647**

Solo para uso en investigación.

Resumen

Descripción	Anticuerpo policlonal de conejo
Huésped	Conejo
Aplicación	WB,ICC/IF,ELISA
Reactividad	Humano, Rata, Ratón
Conjugación	No conjugado
Modificación	Sin modificar
Isotipo	IgG
Clonalidad	Policlonal
Formato	Líquido
Concentración	1 mg/ml
Almacenamiento	Hacer alícuotas y almacenar a -20°C (válido por 12 meses). Evitar ciclos de congelación/descongelación.
Envío	Bolsas de hielo
Tampon	Líquido en PBS que contiene 50% de glicerol, 0,5% de proteína protectora y 0,02% de conservante de nuevo tipo N.
Purificación	Purificación por afinidad

Aplicación

Relación de Dilución	WB 1:500-1:2000,ICC/IF 1:200-1:1000,ELISA 1:5000-1:20000
Peso Molecular	46kDa

Información del Antígeno

Nombre del Gen	GPR150
Nombres Alternativos	GPR150; Probable G-protein coupled receptor 150
ID del Gen	285601.0
ID SwissProt	Q8NGU9
Inmunógeno	El antisuero se produjo contra el péptido sintetizado derivado del GPR150 humano. Rango de AA: 361-410.

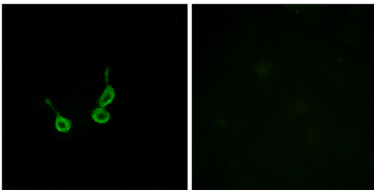
Antecedentes

Función: Receptor huérfano., Similitud: Pertenece a la familia del receptor acoplado a proteína G 1., Función: Receptor huérfano., Similitud: Pertenece a la familia del receptor acoplado a proteína G 1.

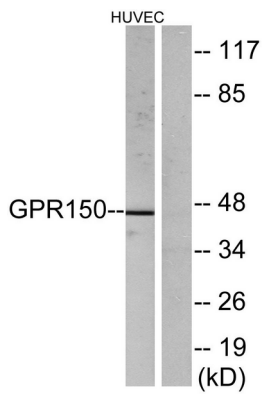
Área de Investigación

-

Datos de Imagen



Análisis de inmunofluorescencia de células HepG2 con el anticuerpo GPR150. La imagen de la derecha muestra el péptido sintetizado.



Análisis de inmunotransferencia de lisados de células HUVEC con el anticuerpo GPR150. El carril derecho está bloqueado con el péptido sintetizado.