

Nombre del Producto: Anticuerpo policlonal de conejo GPR149**Nº de Catálogo: APRab11645**

Solo para uso en investigación.

Resumen

Descripción	Anticuerpo policlonal de conejo
Huésped	Conejo
Aplicación	WB,IHC,ICC/IF,ELISA
Reactividad	Humano, Rata, Ratón
Conjugación	No conjugado
Modificación	Sin modificar
Isotipo	IgG
Clonalidad	Policlonal
Formato	Líquido
Concentración	1 mg/ml
Almacenamiento	Hacer alícuotas y almacenar a -20°C (válido por 12 meses). Evitar ciclos de congelación/descongelación.
Envío	Bolsas de hielo
Tampon	Líquido en PBS que contiene 50% de glicerol, 0,5% de proteína protectora y 0,02% de conservante de nuevo tipo N.
Purificación	Purificación por afinidad

Aplicación

Relación de Dilución	WB 1:500-1:2000,IHC 1:100-1:300,ICC/IF 1:200-1:1000,ELISA 1:5000-1:10000
Peso Molecular	81kDa

Información del Antígeno

Nombre del Gen	GPR149
Nombres Alternativos	GPR149; PGR10; Probable G-protein coupled receptor 149; G-protein coupled receptor PGR10
ID del Gen	344758.0
ID SwissProt	Q86SP6
Inmunógeno	El antisuero se produjo contra el péptido sintetizado derivado del GPR149 humano. Rango de AA: 451-500.

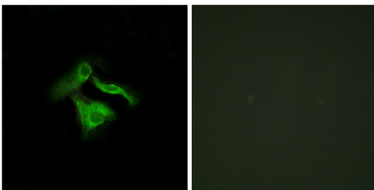
Antecedentes

Función: Receptor huérfano., Similitud: Pertenece a la familia del receptor acoplado a proteína G 1., Función: Receptor huérfano., Similitud: Pertenece a la familia del receptor acoplado a proteína G 1.

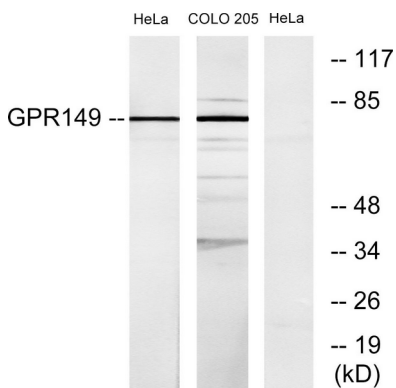
Área de Investigación

-

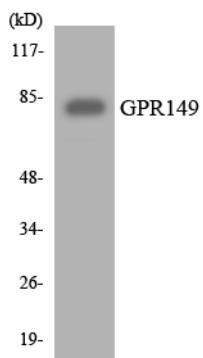
Datos de Imagen



Análisis de inmunofluorescencia de células HeLa con el anticuerpo GPR149. La imagen de la derecha muestra el péptido sintetizado.



Análisis de inmunotransferencia de lisados de células HeLa y COLO205, utilizando el anticuerpo GPR149. El carril derecho está bloqueado con el péptido sintetizado.



Análisis de transferencia Western de los lisados de 293 células utilizando el anticuerpo GPR149.