

Nombre del Producto: Anticuerpo policlonal de conejo GPR144**Nº de Catálogo: APRab11643**

Solo para uso en investigación.

Resumen

Descripción	Anticuerpo policlonal de conejo
Huésped	Conejo
Aplicación	WB,ICC/IF,ELISA
Reactividad	Humano, Rata, Ratón
Conjugación	No conjugado
Modificación	Sin modificar
Isotipo	IgG
Clonalidad	Policlonal
Formato	Líquido
Concentración	1 mg/ml
Almacenamiento	Hacer alícuotas y almacenar a -20°C (válido por 12 meses). Evitar ciclos de congelación/descongelación.
Envío	Bolsas de hielo
Tampon	Líquido en PBS que contiene 50% de glicerol, 0,5% de proteína protectora y 0,02% de conservante de nuevo tipo N.
Purificación	Purificación por afinidad

Aplicación

Relación de Dilución	WB 1:500-1:2000,ICC/IF 1:200-1:1000,ELISA 1:5000-1:10000
Peso Molecular	104kDa

Información del Antígeno

Nombre del Gen	GPR144
Nombres Alternativos	GPR144; PGR24; Probable G-protein coupled receptor 144; G-protein coupled receptor PGR24
ID del Gen	347088.0
ID SwissProt	Q7Z7M1
Inmunógeno	El antisuero se produjo contra el péptido sintetizado derivado del GPR144 humano. Rango de AA: 91-140.

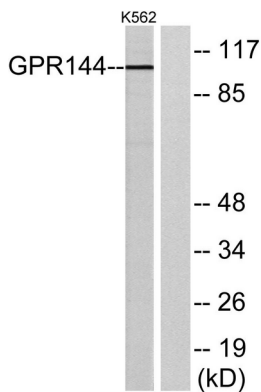
Antecedentes

Función: Receptor huérfano., Similitud: Pertenece a la familia del receptor acoplado a proteína G 2. Subfamilia LN-TM7., Similitud: Contiene 1 dominio GPS., Similitud: Contiene 1 dominio de pentaxina., Función: Receptor huérfano., Similitud: Pertenece a la familia del receptor acoplado a proteína G 2. Subfamilia LN-TM7., Similitud: Contiene 1 dominio GPS., Similitud: Contiene 1 dominio de pentaxina.

Área de Investigación

-

Datos de Imagen



Análisis de inmunotransferencia de lisados de células K562 con el anticuerpo GPR144. El carril derecho está bloqueado con el péptido sintetizado.