

**Nombre del Producto: Anticuerpo policlonal de conejo GPR126****Nº de Catálogo: APRab11635**

Solo para uso en investigación.

**Resumen**

<b>Descripción</b>	Anticuerpo policlonal de conejo
<b>Huésped</b>	Conejo
<b>Aplicación</b>	WB,IHC,ICC/IF,ELISA
<b>Reactividad</b>	Humano, Rata, Ratón
<b>Conjugación</b>	No conjugado
<b>Modificación</b>	Sin modificar
<b>Isotipo</b>	IgG
<b>Clonalidad</b>	Policlonal
<b>Formato</b>	Líquido
<b>Concentración</b>	1 mg/ml
<b>Almacenamiento</b>	Hacer alícuotas y almacenar a -20°C (válido por 12 meses). Evitar ciclos de congelación/descongelación.
<b>Envío</b>	Bolsas de hielo
<b>Tampon</b>	Líquido en PBS que contiene 50% de glicerol, 0,5% de proteína protectora y 0,02% de conservante de nuevo tipo N.
<b>Purificación</b>	Purificación por afinidad

**Aplicación**

<b>Relación de Dilución</b>	WB 1:500-1:2000,IHC 1:100-1:300,ICC/IF 1:200-1:1000,ELISA 1:5000-1:10000
<b>Peso Molecular</b>	145kDa

**Información del Antígeno**

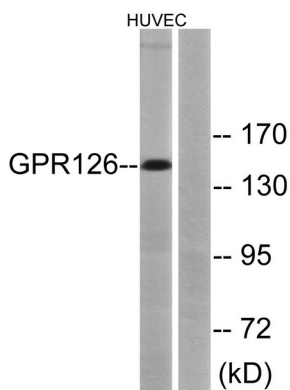
<b>Nombre del Gen</b>	GPR126
<b>Nombres Alternativos</b>	GPR126; DREG; VIGR; G-protein coupled receptor 126; Developmentally regulated G-protein-coupled receptor; Vascular inducible G protein-coupled receptor
<b>ID del Gen</b>	57211.0
<b>ID SwissProt</b>	Q86SQ4
<b>Inmunógeno</b>	El antisuero se produjo contra el péptido sintetizado derivado del GPR126 humano. Rango de AA: 431-480.

## Antecedentes

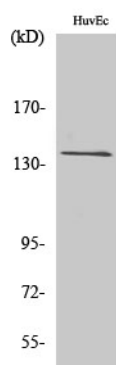
Este gen, que se regula positivamente en las células endoteliales de la vena umbilical humana, codifica un receptor acoplado a proteína G. Las variaciones en este gen pueden afectar la estatura. Se han encontrado múltiples variantes de transcripción que codifican diferentes proteínas para este gen. [Proporcionado por RefSeq, marzo de 2009], Función: Receptor huérfano. Polimorfismo: Las variaciones genéticas en GPR126 influyen en la estatura como rasgo cuantitativo (STQTL) [MIM:606255]. La estatura adulta es un rasgo continuo complejo fácilmente observable y altamente heredable. Por ello, es un rasgo modelo para el estudio de la influencia genética en rasgos cuantitativos. Similitud: Pertenece a la familia de receptores acoplados a proteína G 2, subfamilia LN-TM7. Similitud: Contiene un dominio CUB. Similitud: Contiene un dominio GPS. Similitud: Contiene un dominio de pentaxina.

## Área de Investigación

### Datos de Imagen



Análisis de inmunotransferencia de lisados de células HUVEC con el anticuerpo GPR126. El carril derecho está bloqueado con el péptido sintetizado.



Análisis Western Blot de varias células utilizando el anticuerpo policlonal GPR126 diluido a 1:500