

Nombre del Producto: Anticuerpo policlonal de conejo GPR124**Nº de Catálogo: APRab11634**

Solo para uso en investigación.

Resumen

Descripción	Anticuerpo policlonal de conejo
Huésped	Conejo
Aplicación	WB,ICC/IF,ELISA
Reactividad	Humano, Ratón
Conjugación	No conjugado
Modificación	Sin modificar
Isotipo	IgG
Clonalidad	Policlonal
Formato	Líquido
Concentración	1 mg/ml
Almacenamiento	Hacer alícuotas y almacenar a -20°C (válido por 12 meses). Evitar ciclos de congelación/descongelación.
Envío	Bolsas de hielo
Tampon	Líquido en PBS que contiene 50% de glicerol, 0,5% de proteína protectora y 0,02% de conservante de nuevo tipo N.
Purificación	Purificación por afinidad

Aplicación

Relación de Dilución	WB 1:500-1:2000,ICC/IF 1:200-1:1000,ELISA 1:5000-1:20000
Peso Molecular	145kDa

Información del Antígeno

Nombre del Gen	GPR124
Nombres Alternativos	GPR124; KIAA1531; TEM5; G-protein coupled receptor 124; Tumor endothelial marker 5
ID del Gen	25960.0
ID SwissProt	Q96PE1
Inmunógeno	El antisuero se produjo contra el péptido sintetizado derivado del GPR124 humano. Rango de AA: 1151-1200.

Antecedentes

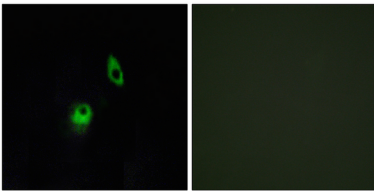
Precaución: No está claro si Met-1 o Met-8 es el iniciador. Dominio: Se une a DLG1 a través de su motivo de unión a PDZ. Función: Receptor huérfano. Similitud: Pertenece a la familia del receptor 2 acoplado a proteína G. Subfamilia LN-TM7. Similitud: Contiene 1 dominio GPS. Similitud: Contiene 1 dominio similar a Ig (similar a inmunoglobulina). Similitud: Contiene 5 repeticiones LRR (ricas en leucina). Subunidad: Interactúa con DLG1. Especificidad tisular: Se expresa en células endoteliales (a nivel de proteína). Se expresa abundantemente en vasos tumorales, corazón, placenta, ovario, intestino delgado y colon.

Precaución: Se desconoce si Met-1 o Met-8 es el iniciador. Dominio: Se une a DLG1 a través de su motivo de unión a PDZ. Función: Receptor huérfano. Similitud: Pertenece a la familia de receptores acoplados a proteína G 2. Subfamilia LN-TM7. Similitud: Contiene un dominio GPS. Similitud: Contiene un dominio similar a Ig (similar a inmunoglobulina). Similitud: Contiene 5 repeticiones LRR (ricas en leucina). Subunidad: Interactúa con DLG1. Especificidad tisular: Se expresa en células endoteliales (a nivel proteico). Se expresa abundantemente en vasos tumorales, corazón, placenta, ovario, intestino delgado y colon.

Área de Investigación

-

Datos de Imagen



Análisis de inmunofluorescencia de células HeLa con el anticuerpo GPR124. La imagen de la derecha muestra el péptido sintetizado.