

Nombre del Producto: Anticuerpo policlonal de conejo GPR123**Nº de Catálogo: APRab11633**

Solo para uso en investigación.

Resumen

Descripción	Anticuerpo policlonal de conejo
Huésped	Conejo
Aplicación	ICC/IF,ELISA
Reactividad	Humano, Rata, Ratón
Conjugación	No conjugado
Modificación	Sin modificar
Isotipo	IgG
Clonalidad	Policlonal
Formato	Líquido
Concentración	1 mg/ml
Almacenamiento	Hacer alícuotas y almacenar a -20°C (válido por 12 meses). Evitar ciclos de congelación/descongelación.
Envío	Bolsas de hielo
Tampon	Líquido en PBS que contiene 50% de glicerol, 0,5% de proteína protectora y 0,02% de conservante de nuevo tipo N.
Purificación	Purificación por afinidad

Aplicación

Relación de Dilución	ICC/IF 1:200-1:1000,ELISA 1:5000-1:10000
Peso Molecular	-

Información del Antígeno

Nombre del Gen	GPR123
Nombres Alternativos	GPR123; KIAA1828; Probable G-protein coupled receptor 123
ID del Gen	84435.0
ID SwissProt	Q86SQ6
Inmunógeno	El antisuero se produjo contra el péptido sintetizado derivado del GPR123 humano. Rango de AA: 201-250.

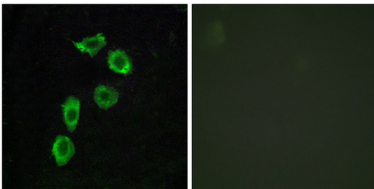
Antecedentes

Este gen codifica una proteína perteneciente a la familia de adhesión de receptores acoplados a proteína G. Los miembros de esta familia actúan en diversos sistemas sensoriales y regulan la presión arterial, la respuesta inmunitaria, la ingesta de alimentos y el desarrollo. Se cree que una proteína similar presente en roedores desempeña un papel en la regulación de las vías de señalización neuronal. Se han descrito varias variantes de transcripción de este gen con empalme alternativo, pero no se ha determinado la longitud completa de algunas de estas variantes. [Proporcionado por RefSeq, marzo de 2014], función: Receptor huérfano., similitud: Pertenece a la familia de receptores acoplados a proteína G 2, subfamilia LN-TM7.

Área de Investigación

-

Datos de Imagen



Análisis de inmunofluorescencia de células HUVEC con el anticuerpo GPR123. La imagen de la derecha muestra el péptido sintetizado.