

Nombre del Producto: Anticuerpo policlonal de conejo GPR120**Nº de Catálogo: APRab11632**

Solo para uso en investigación.

Resumen

Descripción	Anticuerpo policlonal de conejo
Huésped	Conejo
Aplicación	WB,ICC/IF,ELISA
Reactividad	Humano, Ratón, Rata
Conjugación	No conjugado
Modificación	Sin modificar
Isotipo	IgG
Clonalidad	Policlonal
Formato	Líquido
Concentración	1 mg/ml
Almacenamiento	Hacer alícuotas y almacenar a -20°C (válido por 12 meses). Evitar ciclos de congelación/descongelación.
Envío	Bolsas de hielo
Tampon	Líquido en PBS que contiene 50% de glicerol, 0,5% de proteína protectora y 0,02% de conservante de nuevo tipo N.
Purificación	Purificación por afinidad

Aplicación

Relación de Dilución	WB 1:500-1:2000,ICC/IF 1:200-1:1000,ELISA 1:5000-1:10000
Peso Molecular	38kDa

Información del Antígeno

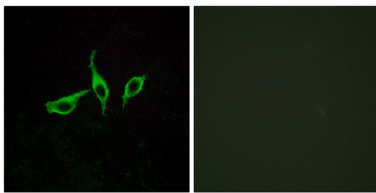
Nombre del Gen	O3FAR1
Nombres Alternativos	O3FAR1; GPR120; GPR129; PGR4; Omega-3 fatty acid receptor 1; G-protein coupled receptor 120; G-protein coupled receptor 129; G-protein coupled receptor GT01; G-protein coupled receptor PGR4
ID del Gen	338557.0
ID SwissProt	Q5NUL3
Inmunógeno	El antisuero se produjo contra el péptido sintetizado derivado del GPR120 humano. Rango de AA: 221-270.

Antecedentes

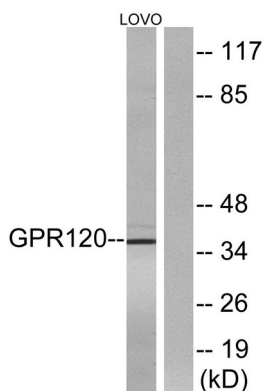
Este gen codifica un receptor acoplado a proteína G (GPR) perteneciente a la familia de las rodopsinas. Esta proteína funciona como receptor de ácidos grasos libres, incluyendo omega-3, y participa en la supresión de las respuestas antiinflamatorias y la sensibilización a la insulina. Se han encontrado múltiples variantes de transcripción que codifican diferentes isoformas para este gen. [Proporcionado por RefSeq, febrero de 2012] Función: Receptor de ácidos grasos libres (FAA) de cadena larga insaturados. La unión del ligando promueve la secreción del péptido similar al glucagón-1 en el tracto gastrointestinal. Similitud: Pertenece a la familia de receptores acoplados a proteína G-1. Especificidad tisular: Expresión abundante en el tracto intestinal.

Área de Investigación

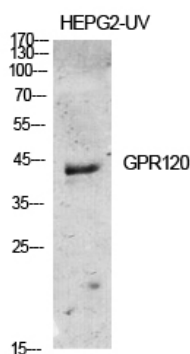
Datos de Imagen



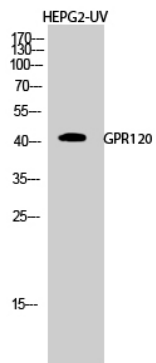
Análisis de inmunofluorescencia de células LOVO con el anticuerpo GPR120. La imagen de la derecha muestra el péptido sintetizado.



Análisis de inmunotransferencia de lisados de células LOVO con el anticuerpo GPR120. El carril derecho está bloqueado con el péptido sintetizado.



Análisis Western Blot de varias células utilizando el anticuerpo policlonal GPR120 diluido a 1:500



Análisis Western Blot de células HEPG2-UV utilizando el anticuerpo policlonal GPR120 diluido a 1:500