

Nombre del Producto: Anticuerpo policlonal de conejo GPR119**Nº de Catálogo: APRab11630**

Solo para uso en investigación.

Resumen

Descripción	Anticuerpo policlonal de conejo
Huésped	Conejo
Aplicación	WB,ICC/IF,ELISA
Reactividad	Humano, Rata, Ratón
Conjugación	No conjugado
Modificación	Sin modificar
Isotipo	IgG
Clonalidad	Policlonal
Formato	Líquido
Concentración	1 mg/ml
Almacenamiento	Hacer alícuotas y almacenar a -20°C (válido por 12 meses). Evitar ciclos de congelación/descongelación.
Envío	Bolsas de hielo
Tampon	Líquido en PBS que contiene 50% de glicerol, 0,5% de proteína protectora y 0,02% de conservante de nuevo tipo N.
Purificación	Purificación por afinidad

Aplicación

Relación de Dilución	WB 1:500-1:2000,ICC/IF 1:200-1:1000,ELISA 1:5000-1:20000
Peso Molecular	37kDa

Información del Antígeno

Nombre del Gen	GPR119
Nombres Alternativos	GPR119; Glucose-dependent insulintropic receptor; G-protein coupled receptor 119
ID del Gen	139760.0
ID SwissProt	Q8TDV5
Inmunógeno	El antisuero se produjo contra el péptido sintetizado derivado del GPR119 humano. Rango de AA: 186-235.

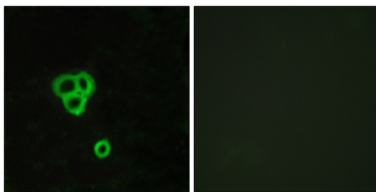
Antecedentes

Este gen codifica un miembro de la subfamilia de la rodopsina de receptores acoplados a proteína G, que se expresa en el páncreas y el tracto gastrointestinal. La proteína codificada se activa mediante amidas lipídicas, como la lisofosfatidilcolina y la oleoiletanolamida, y podría estar implicada en la homeostasis de la glucosa. Esta proteína es una posible diana farmacológica para el tratamiento de la diabetes tipo 2. [Proporcionado por RefSeq, enero de 2010], función: Receptor de la etanolamida endógena de ácidos grasos, oleoiletanolamida (OEA), y de la lisofosfatidilcolina (LPC). Funciona como un receptor insulino-trópico dependiente de la glucosa. La actividad de este receptor está mediada por proteínas G que activan la adenilato ciclasa. Parece actuar a través de una vía mediada por G(s)., similitud: Pertenece a la familia del receptor 1 acoplado a proteína G., especificidad tisular: Se expresa predominantemente en el páncreas, especialmente en los islotes.

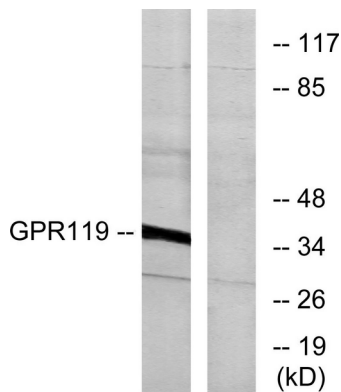
Área de Investigación

-

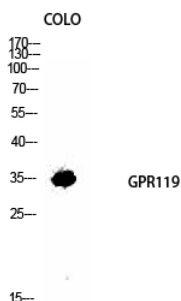
Datos de Imagen



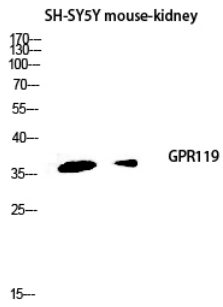
Análisis de inmunofluorescencia de células MCF7 con el anticuerpo GPR119. La imagen de la derecha muestra el péptido sintetizado.



Análisis de inmunotransferencia de lisados de células K562 con el anticuerpo GPR119. El carril derecho está bloqueado con el péptido sintetizado.



Análisis Western Blot de células COLO utilizando el anticuerpo policlonal GPR119 diluido a 1:1000



Análisis de inmunotransferencia de la lisis renal de ratón SH-SY5Y con el anticuerpo GPR119. El anticuerpo se diluyó a 1:1000.