

**Nombre del Producto: Anticuerpo policlonal de conejo GPR115****Nº de Catálogo: APRab11628**

Solo para uso en investigación.

**Resumen**

<b>Descripción</b>	Anticuerpo policlonal de conejo
<b>Huésped</b>	Conejo
<b>Aplicación</b>	WB,ICC/IF,ELISA
<b>Reactividad</b>	Humano, Ratón
<b>Conjugación</b>	No conjugado
<b>Modificación</b>	Sin modificar
<b>Isotipo</b>	IgG
<b>Clonalidad</b>	Policlonal
<b>Formato</b>	Líquido
<b>Concentración</b>	1 mg/ml
<b>Almacenamiento</b>	Hacer alícuotas y almacenar a -20°C (válido por 12 meses). Evitar ciclos de congelación/descongelación.
<b>Envío</b>	Bolsas de hielo
<b>Tampon</b>	Líquido en PBS que contiene 50% de glicerol, 0,5% de proteína protectora y 0,02% de conservante de nuevo tipo N.
<b>Purificación</b>	Purificación por afinidad

**Aplicación**

<b>Relación de Dilución</b>	WB 1:500-1:2000,ICC/IF 1:200-1:1000,ELISA 1:5000-1:20000
<b>Peso Molecular</b>	82kDa

**Información del Antígeno**

<b>Nombre del Gen</b>	GPR115
<b>Nombres Alternativos</b>	GPR115; PGR18; Probable G-protein coupled receptor 115; G-protein coupled receptor PGR18
<b>ID del Gen</b>	221393.0
<b>ID SwissProt</b>	Q8IZF3
<b>Inmunógeno</b>	El antisuero se produjo contra el péptido sintetizado derivado del GPR115 humano. Rango de AA: 641-690.

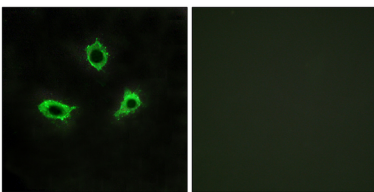
## Antecedentes

Función: Receptor huérfano., Similitud: Pertenece a la familia del receptor acoplado a proteína G 2. Subfamilia LN-TM7., Similitud: Contiene 1 dominio GPS. Función: Receptor huérfano., Similitud: Pertenece a la familia del receptor acoplado a proteína G 2. Subfamilia LN-TM7., Similitud: Contiene 1 dominio GPS.

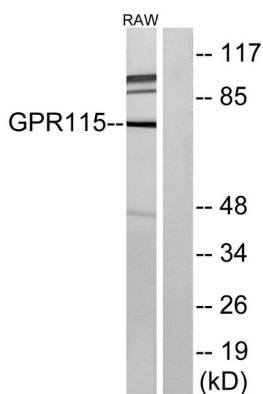
## Área de Investigación

-

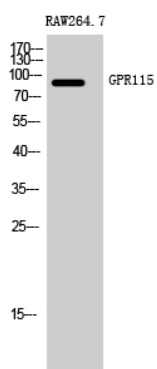
## Datos de Imagen



Análisis de inmunofluorescencia de células LOVO con el anticuerpo GPR115. La imagen de la derecha muestra el péptido sintetizado.



Análisis de inmunotransferencia de lisados de células RAW264.7, utilizando el anticuerpo GPR115. El carril derecho está bloqueado con el péptido sintetizado.



Análisis Western Blot de células RAW264.7 utilizando el anticuerpo policlonal GPR115