

Nombre del Producto: Anticuerpo policlonal de conejo GPR113**Nº de Catálogo: APRab11626**

Solo para uso en investigación.

Resumen

Descripción	Anticuerpo policlonal de conejo
Huésped	Conejo
Aplicación	WB,ELISA
Reactividad	Humano, Rata, Ratón
Conjugación	No conjugado
Modificación	Sin modificar
Isotipo	IgG
Clonalidad	Policlonal
Formato	Líquido
Concentración	1 mg/ml
Almacenamiento	Hacer alícuotas y almacenar a -20°C (válido por 12 meses). Evitar ciclos de congelación/descongelación.
Envío	Bolsas de hielo
Tampon	Líquido en PBS que contiene 50% de glicerol, 0,5% de proteína protectora y 0,02% de conservante de nuevo tipo N.
Purificación	Purificación por afinidad

Aplicación

Relación de Dilución	WB 1:500-1:2000,ELISA 1:20000-1:40000
Peso Molecular	116kDa

Información del Antígeno

Nombre del Gen	GPR113
Nombres Alternativos	GPR113; PGR23; Probable G-protein coupled receptor 113; G-protein coupled receptor PGR23
ID del Gen	165082.0
ID SwissProt	Q8IZF5
Inmunógeno	El antisuero se produjo contra el péptido sintetizado derivado del GPR113 humano. Rango de AA: 21-70

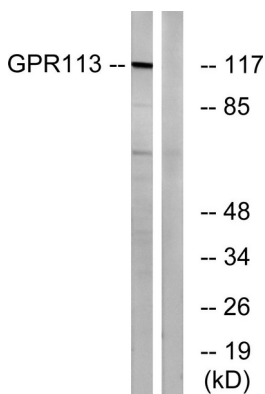
Antecedentes

Función: Receptor huérfano., Similitud: Pertenece a la familia del receptor acoplado a proteína G 2. Subfamilia LN-TM7., Similitud: Contiene 1 dominio GPS. Función: Receptor huérfano., Similitud: Pertenece a la familia del receptor acoplado a proteína G 2. Subfamilia LN-TM7., Similitud: Contiene 1 dominio GPS.

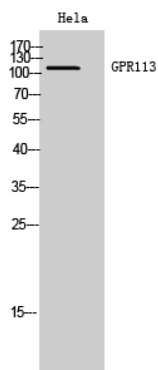
Área de Investigación

-

Datos de Imagen



Análisis de inmunotransferencia de lisados de células LOVO con el anticuerpo GPR113. El carril derecho está bloqueado con el péptido sintetizado.



Análisis Western Blot de células HeLa utilizando el anticuerpo policlonal GPR113 diluido a 1:2000