
Nombre del Producto: Anticuerpo policlonal de conejo GPR108**Nº de Catálogo: APRab11624**

Solo para uso en investigación.

Resumen

Descripción	Anticuerpo policlonal de conejo
Huésped	Conejo
Aplicación	WB,ICC/IF,ELISA
Reactividad	Humano, Rata, Ratón
Conjugación	No conjugado
Modificación	Sin modificar
Isotipo	IgG
Clonalidad	Policlonal
Formato	Líquido
Concentración	1 mg/ml
Almacenamiento	Hacer alícuotas y almacenar a -20°C (válido por 12 meses). Evitar ciclos de congelación/descongelación.
Envío	Bolsas de hielo
Tampon	Líquido en PBS que contiene 50% de glicerol, 0,5% de proteína protectora y 0,02% de conservante de nuevo tipo N.
Purificación	Purificación por afinidad

Aplicación

Relación de Dilución	WB 1:500-1:2000,ICC/IF 1:200-1:1000,ELISA 1:5000-1:10000
Peso Molecular	60kDa

Información del Antígeno

Nombre del Gen	GPR108
Nombres Alternativos	GPR108; LUSTR2; Protein GPR108; Lung seven transmembrane receptor 2
ID del Gen	56927.0
ID SwissProt	Q9NPR9
Inmunógeno	El antisuero se produjo contra el péptido sintetizado derivado del GPR108 humano. Rango de AA: 155-204.

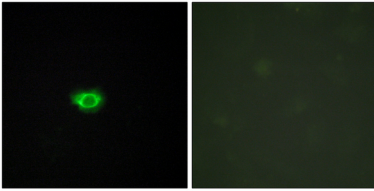
Antecedentes

similitud: Pertenece a la familia LU7TM., similitud: Pertenece a la familia LU7TM.,

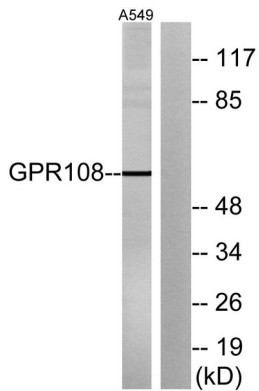
Área de Investigación

-

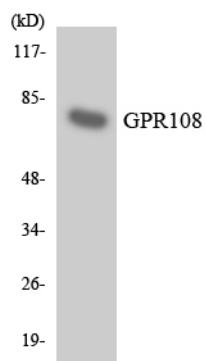
Datos de Imagen



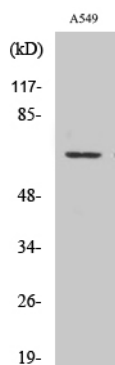
Análisis de inmunofluorescencia de células HUVEC con el anticuerpo GPR108. La imagen de la derecha muestra el péptido sintetizado.



Análisis de inmunotransferencia de lisados de células A549 con el anticuerpo GPR108. El carril derecho está bloqueado con el péptido sintetizado.



Análisis de transferencia Western de los lisados de células HT-29 utilizando el anticuerpo GPR108.



Análisis Western Blot de varias células utilizando el anticuerpo policlonal GPR108