

Nombre del Producto: Anticuerpo policlonal de conejo GPR105**Nº de Catálogo: APRab11622**

Solo para uso en investigación.

Resumen

Descripción	Anticuerpo policlonal de conejo
Huésped	Conejo
Aplicación	WB,IHC,ICC/IF,ELISA
Reactividad	Humano, Ratón, Rata
Conjugación	No conjugado
Modificación	Sin modificar
Isotipo	IgG
Clonalidad	Policlonal
Formato	Líquido
Concentración	1 mg/ml
Almacenamiento	Hacer alícuotas y almacenar a -20°C (válido por 12 meses). Evitar ciclos de congelación/descongelación.
Envío	Bolsas de hielo
Tampon	Líquido en PBS que contiene 50% de glicerol, 0,5% de proteína protectora y 0,02% de conservante de nuevo tipo N.
Purificación	Purificación por afinidad

Aplicación

Relación de Dilución	WB 1:500-1:2000,IHC 1:100-1:300,ICC/IF 1:200-1:1000,ELISA 1:5000-1:20000
Peso Molecular	39kDa

Información del Antígeno

Nombre del Gen	P2RY14
Nombres Alternativos	P2RY14; GPR105; KIAA0001; P2Y purinoceptor 14; P2Y14; G-protein coupled receptor 105; UDP-glucose receptor
ID del Gen	9934.0
ID SwissProt	Q15391
Inmunógeno	El antisuero se produjo contra el péptido sintetizado derivado del GPR105 humano. Rango de AA: 146-195.

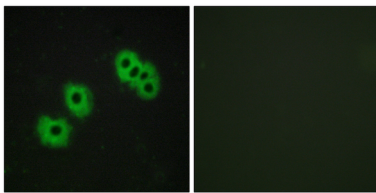
Antecedentes

El producto de este gen pertenece a la familia de receptores acoplados a proteína G, que contiene varios subtipos de receptores con diferente selectividad farmacológica para diversos nucleótidos de adenosina y uridina. Este receptor es un receptor purinérgico P2Y para UDP-glucosa y otros azúcares UDP acoplados a proteínas G. Se le ha implicado en la extensión de las funciones conocidas de los receptores P2Y en el sistema inmunitario, participando en la regulación del compartimento de células madre, y también podría desempeñar un papel en la función neuroinmunitaria. Se han identificado dos variantes de transcripción que codifican la misma proteína para este gen. [proporcionado por RefSeq, julio de 2008], función: Receptor para UDP-glucosa y otros azúcares UDP acoplados a proteínas G. No es activado por ATP, ADP, UTP o ATP., Similitud: Pertenece a la familia del receptor acoplado a proteína G 1., Especificidad tisular: Mayor expresión en la placenta, tejido adiposo, estómago e intestino, niveles intermedios en el cerebro, bazo, pulmón y corazón, niveles más bajos en el riñón.

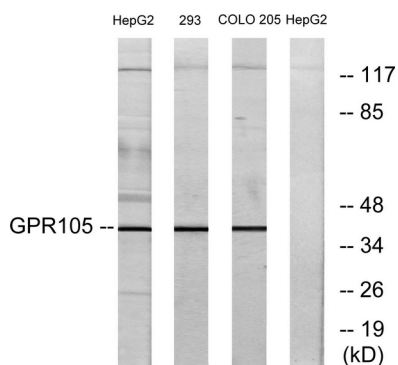
Área de Investigación

Interacción ligando-receptor neuroactivo;

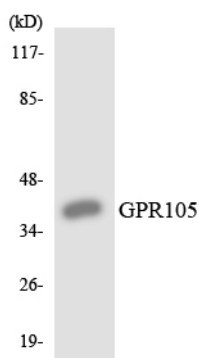
Datos de Imagen



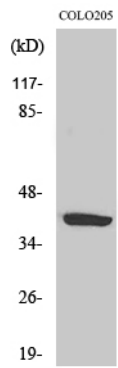
Análisis de inmunofluorescencia de células MCF7 con el anticuerpo GPR105. La imagen de la derecha muestra el péptido sintetizado.



Análisis de inmunotransferencia de lisados de células 293, COLO205 y HepG2, utilizando el anticuerpo GPR105. El carril derecho está bloqueado con el péptido sintetizado.



Análisis de transferencia Western de los lisados de células K562 utilizando el anticuerpo GPR105.



Análisis Western Blot de varias células utilizando el anticuerpo policlonal GPR105