

Nombre del Producto: Anticuerpo policlonal de conejo GPR101**Nº de Catálogo: APRab11620**

Solo para uso en investigación.

Resumen

Descripción	Anticuerpo policlonal de conejo
Huésped	Conejo
Aplicación	WB,ICC/IF,ELISA
Reactividad	Humano, Ratón, Mono
Conjugación	No conjugado
Modificación	Sin modificar
Isotipo	IgG
Clonalidad	Policlonal
Formato	Líquido
Concentración	1 mg/ml
Almacenamiento	Hacer alícuotas y almacenar a -20°C (válido por 12 meses). Evitar ciclos de congelación/descongelación.
Envío	Bolsas de hielo
Tampon	Líquido en PBS que contiene 50% de glicerol, 0,5% de proteína protectora y 0,02% de conservante de nuevo tipo N.
Purificación	Purificación por afinidad

Aplicación

Relación de Dilución	WB 1:500-1:2000,ICC/IF 1:200-1:1000,ELISA 1:5000-1:10000
Peso Molecular	60kDa

Información del Antígeno

Nombre del Gen	GPR101
Nombres Alternativos	GPR101; Probable G-protein coupled receptor 101
ID del Gen	83550.0
ID SwissProt	Q96P66
Inmunógeno	El antisuero se produjo contra el péptido sintetizado derivado del GPR101 humano. Rango de AA: 451-500.

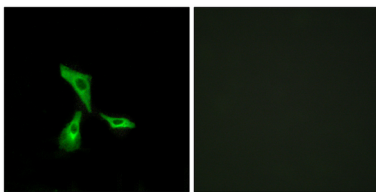
Antecedentes

La proteína codificada por este gen es un receptor huérfano acoplado a proteína G de función desconocida. Pertenece a una familia de proteínas que contienen siete dominios transmembrana y transducen señales extracelulares mediante proteínas G heterotriméricas. [Proporcionado por RefSeq, septiembre de 2011], Función: Receptor huérfano. Similitud: Pertenece a la familia de receptores acoplados a proteína G 1.

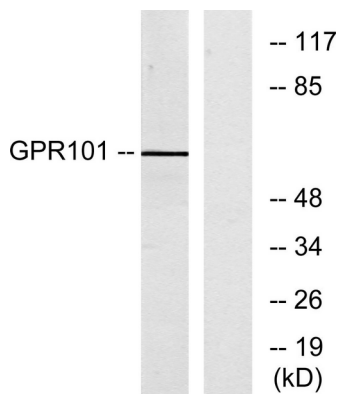
Área de Investigación

-

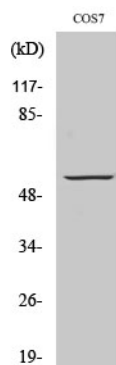
Datos de Imagen



Análisis de inmunofluorescencia de células HeLa con el anticuerpo GPR101. La imagen de la derecha muestra el péptido sintetizado.



Análisis de inmunotransferencia de lisados de células COS7 con el anticuerpo GPR101. El carril derecho está bloqueado con el péptido sintetizado.



Análisis Western Blot de varias células utilizando el anticuerpo policlonal GPR101 diluido a 1:500