

Nombre del Producto: Anticuerpo policlonal de conejo GPR100**Nº de Catálogo: APRab11619**

Solo para uso en investigación.

Resumen

Descripción	Anticuerpo policlonal de conejo
Huésped	Conejo
Aplicación	WB,ICC/IF,ELISA
Reactividad	Humano, Rata, Ratón
Conjugación	No conjugado
Modificación	Sin modificar
Isotipo	IgG
Clonalidad	Policlonal
Formato	Líquido
Concentración	1 mg/ml
Almacenamiento	Hacer alícuotas y almacenar a -20°C (válido por 12 meses). Evitar ciclos de congelación/descongelación.
Envío	Bolsas de hielo
Tampon	Líquido en PBS que contiene 50% de glicerol, 0,5% de proteína protectora y 0,02% de conservante de nuevo tipo N.
Purificación	Purificación por afinidad

Aplicación

Relación de Dilución	WB 1:500-1:2000,ICC/IF 1:200-1:1000,ELISA 1:10000-1:20000
Peso Molecular	38kDa

Información del Antígeno

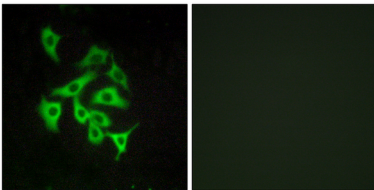
Nombre del Gen	RXFP4
Nombres Alternativos	RXFP4; GPR100; RLN3R2; Relaxin-3 receptor 2; RLN3 receptor 2; G-protein coupled receptor 100; G-protein coupled receptor GPCR142; Insulin-like peptide INSL5 receptor; Relaxin family peptide receptor 4
ID del Gen	339403.0
ID SwissProt	Q8TDU9
Inmunógeno	El antisuero se produjo contra el péptido sintetizado derivado del GPR100 humano. Rango de AA: 321-370.

Antecedentes

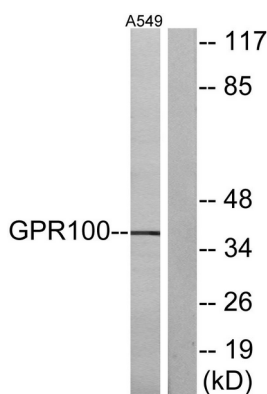
GPR100 pertenece a la familia de los receptores acoplados a proteína G (GPR) de la rodopsina (Fredriksson et al., 2003 [PubMed 14623098]). [Suministrado por OMIM, marzo de 2008]. Función: Receptor de relaxina-3, bradicinina y calidina. La unión del ligando inhibe la acumulación de AMPc. Similitud: Pertenece a la familia de receptores acoplados a proteína G 1. Especificidad tisular: Se expresa en una gama más amplia de tejidos, como cerebro, riñón, testículos, timo, placenta, próstata, glándulas salivales, tiroides y colon.

Área de Investigación

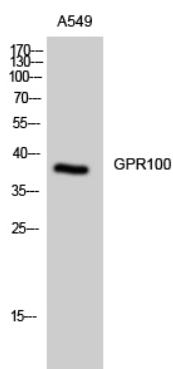
Datos de Imagen



Análisis de inmunofluorescencia de células A549 con el anticuerpo GPR100. La imagen de la derecha muestra el péptido sintetizado.



Análisis de inmunotransferencia de lisados de células A549 con el anticuerpo GPR100. El carril derecho está bloqueado con el péptido sintetizado.



Análisis Western Blot de células A549 utilizando el anticuerpo policlonal GPR100