

Nombre del Producto: Anticuerpo policlonal de conejo GPR1**Nº de Catálogo: APRab11617**

Solo para uso en investigación.

Resumen

Descripción	Anticuerpo policlonal de conejo
Huésped	Conejo
Aplicación	ICC/IF,ELISA
Reactividad	Humano, Ratón, Rata
Conjugación	No conjugado
Modificación	Sin modificar
Isotipo	IgG
Clonalidad	Policlonal
Formato	Líquido
Concentración	1 mg/ml
Almacenamiento	Hacer alícuotas y almacenar a -20°C (válido por 12 meses). Evitar ciclos de congelación/descongelación.
Envío	Bolsas de hielo
Tampon	Líquido en PBS que contiene 50% de glicerol, 0,5% de proteína protectora y 0,02% de conservante de nuevo tipo N.
Purificación	Purificación por afinidad

Aplicación

Relación de Dilución	ICC/IF 1:200-1:1000,ELISA 1:5000-1:10000
Peso Molecular	-

Información del Antígeno

Nombre del Gen	GPR1
Nombres Alternativos	GPR1; G-protein coupled receptor 1
ID del Gen	2825.0
ID SwissProt	P46091
Inmunógeno	El antisuero se produjo contra el péptido sintetizado derivado del GPR1 humano. Rango de AA: 121-170.

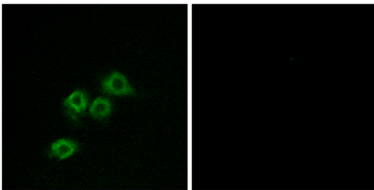
Antecedentes

Función: Receptor huérfano. Probablemente receptor opiode. Puede actuar como correceptor del VIH-1. Similitud: Pertenece a la familia de receptores acoplados a proteína G 1. Especificidad tisular: Se expresa en el hipocampo.

Área de Investigación

-

Datos de Imagen



Análisis de inmunofluorescencia de células MCF7 con anticuerpo GPR1. La imagen de la derecha muestra el péptido sintetizado.