
Nombre del Producto: Anticuerpo policlonal de conejo GOT1B**Nº de Catálogo: APRab11584**

Solo para uso en investigación.

Resumen

Descripción	Anticuerpo policlonal de conejo
Huésped	Conejo
Aplicación	WB,ELISA
Reactividad	Humano, Ratón
Conjugación	No conjugado
Modificación	Sin modificar
Isotipo	IgG
Clonalidad	Policlonal
Formato	Líquido
Concentración	1 mg/ml
Almacenamiento	Hacer alícuotas y almacenar a -20°C (válido por 12 meses). Evitar ciclos de congelación/descongelación.
Envío	Bolsas de hielo
Tampon	Líquido en PBS conteniendo 50% de glicerol, y 0,02% de conservante nuevo tipo N.
Purificación	Purificación por afinidad

Aplicación

Relación de Dilución	WB 1:500-1:2000,ELISA 1:5000-1:20000
Peso Molecular	15kDa

Información del Antígeno

Nombre del Gen	GOLT1B GOT1A CGI-141 HDCMA39P UNQ432/PRO793
Nombres Alternativos	-
ID del Gen	51026.0
ID SwissProt	Q9Y3E0
Inmunógeno	Péptido sintetizado derivado de proteína humana. en rango AA: 70-150

Antecedentes

Función: Puede estar involucrado en la fusión de vesículas de transporte derivadas de ER con el complejo de Golgi.

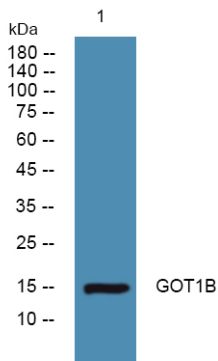
Similitud: Pertenece a la familia GOT1. **Función:** Puede estar involucrado en la fusión de vesículas de transporte derivadas de ER

con el complejo de Golgi. Similitud: Pertenece a la familia GOT1.

Área de Investigación

-

Datos de Imagen



Análisis de transferencia Western de lisados de células U2OS, el anticuerpo policlonal de conejo GOT1B se diluyó a 1:1000, 4° durante la noche.