

Nombre del Producto: Anticuerpo policlonal de conejo GOLT1A**Nº de Catálogo: APRab11580**

Solo para uso en investigación.

Resumen

Descripción	Anticuerpo policlonal de conejo
Huésped	Conejo
Aplicación	IHC,ICC/IF,ELISA
Reactividad	Humano, Ratón
Conjugación	No conjugado
Modificación	Sin modificar
Isotipo	IgG
Clonalidad	Policlonal
Formato	Líquido
Concentración	1 mg/ml
Almacenamiento	Hacer alícuotas y almacenar a -20°C (válido por 12 meses). Evitar ciclos de congelación/descongelación.
Envío	Bolsas de hielo
Tampon	Líquido en PBS que contiene 50% de glicerol, 0,5% de proteína protectora y 0,02% de conservante de nuevo tipo N.
Purificación	Purificación por afinidad

Aplicación

Relación de Dilución	IHC 1:100-1:300,ICC/IF 1:50-1:200,ELISA 1:5000-1:10000
Peso Molecular	-

Información del Antígeno

Nombre del Gen	GOLT1A
Nombres Alternativos	GOLT1A; GOT1B; Vesicle transport protein GOT1A; Golgi transport 1 homolog A; hGOT1b
ID del Gen	127845.0
ID SwissProt	Q6ZVE7
Inmunógeno	El antisuero se produjo contra el péptido sintetizado derivado de GOLT1A humano. Rango de AA: 40-89.

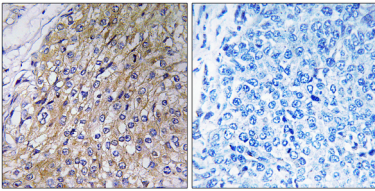
Antecedentes

Función: Puede estar involucrado en la fusión de vesículas de transporte derivadas de ER con el complejo de Golgi.
Similitud: Pertenece a la familia GOT1. Función: Puede estar involucrado en la fusión de vesículas de transporte derivadas de ER con el complejo de Golgi. Similitud: Pertenece a la familia GOT1.

Área de Investigación

-

Datos de Imagen



Análisis inmunohistoquímico de tejido de carcinoma mamario humano incluido en parafina, utilizando el anticuerpo GOLT1A. La imagen de la derecha está bloqueada con el péptido sintetizado.