

Nombre del Producto: Anticuerpo policlonal de conejo GnRH I**Nº de Catálogo: APRab11566**

Solo para uso en investigación.

Resumen

Descripción	Anticuerpo policlonal de conejo
Huésped	Conejo
Aplicación	IHC, ICC/IF, ELISA
Reactividad	Humano, Rata, Ratón
Conjugación	No conjugado
Modificación	Sin modificar
Isotipo	IgG
Clonalidad	Policlonal
Formato	Líquido
Concentración	1 mg/ml
Almacenamiento	Hacer alícuotas y almacenar a -20°C (válido por 12 meses). Evitar ciclos de congelación/descongelación.
Envío	Bolsas de hielo
Tampon	Líquido en PBS que contiene 50% de glicerol, 0,5% de proteína protectora y 0,02% de conservante de nuevo tipo N.
Purificación	Purificación por afinidad

Aplicación

Relación de Dilución	IHC 1:100-1:300, ICC/IF 1:50-1:200, ELISA 1:5000-1:20000
Peso Molecular	-

Información del Antígeno

Nombre del Gen	GNRH1
Nombres Alternativos	GNRH1; GNRH; GRH; LHRH; Progonadoliberin-1; Progonadoliberin I
ID del Gen	2796.0
ID SwissProt	P01148
Inmunógeno	El antisuero se produjo contra el péptido sintetizado derivado de GnRH I humana. Rango de AA: 43-92

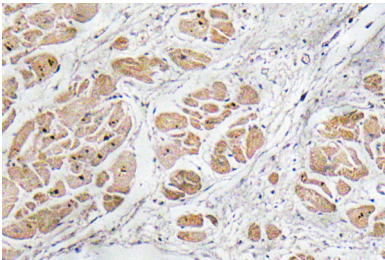
Antecedentes

Hormona liberadora de gonadotropina 1 (GNRH1) Homo sapiens Este gen codifica una preproteína que se procesa proteolíticamente para generar un péptido que es miembro de la familia de péptidos de la hormona liberadora de gonadotropina (GnRH). El empalme alternativo da como resultado múltiples variantes de transcripción, al menos una de las cuales se secreta y luego se escinde para generar gonadoliberina-1 y el péptido 1 asociado a GnRH. La gonadoliberina-1 estimula la liberación de las hormonas luteinizante y estimulante del folículo, que son importantes para la reproducción. Las mutaciones en este gen se asocian con hipogonadismo hipogonadotrópico. [proporcionado por RefSeq, noviembre de 2015], función: Estimula la secreción de gonadotropinas; Estimula la secreción de las hormonas luteinizante y foliculoestimulante. Información en línea: Hormona liberadora de gonadotropina. Información farmacéutica: Disponible bajo los nombres Factrel (Ayerst Labs), Lutrepulse o Lutrelf (Ferring Pharmaceuticals) y Relisorm (Serono). Se utiliza para evaluar la función gonadotrópica hipotálamo-hipofisaria. Similitud: Pertenece a la familia de las GnRH.

Área de Investigación

GnRH;

Datos de Imagen



Análisis inmunohistoquímico del anticuerpo GnRH I en tejido cardíaco humano incluido en parafina.